



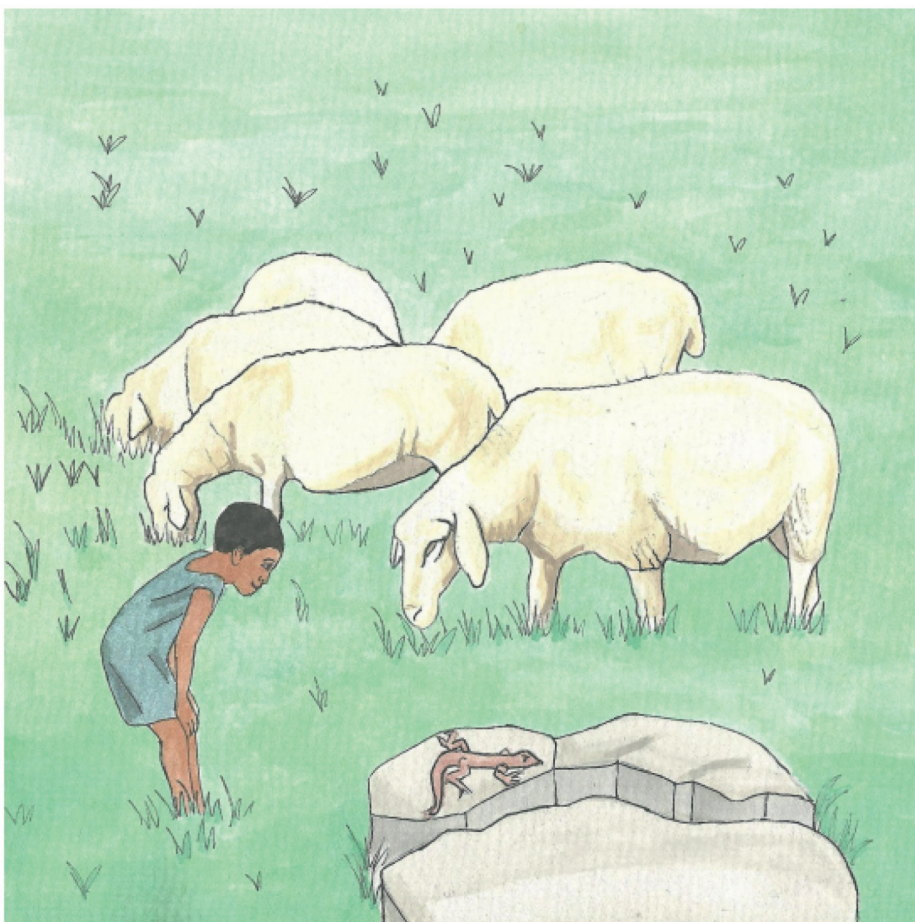
---

Buka ena ke ka ditaba tsa Tebello Nyokong.  
Ke Rasaense ya MoAfrika Borwa e bohlokwa.



Tebello o hodisitswe ke nkgono le ntate moholo wa hae Lesotho. Nkgono le ntate moholo wa hae ba ile ba mohodisa hantle.

Letsatsi le leng o ne a eya naheng ho ya hlokomela dinku, letsatsi le latelang a eya sekolong. O ne a kena sekolo ka tsela yeo.



Ha Tebello a ne a hlokometse dinku, a bona hore ho na le diphoofolo tse ding le dimela.

Tebello o ne a hlile a rata ho sheba dintho ka hloko. O ne a tsotella dintho tse mopotapotileng.

Tebello o ile a holela mahaeng, sena se morutile ka tsa tlhao.





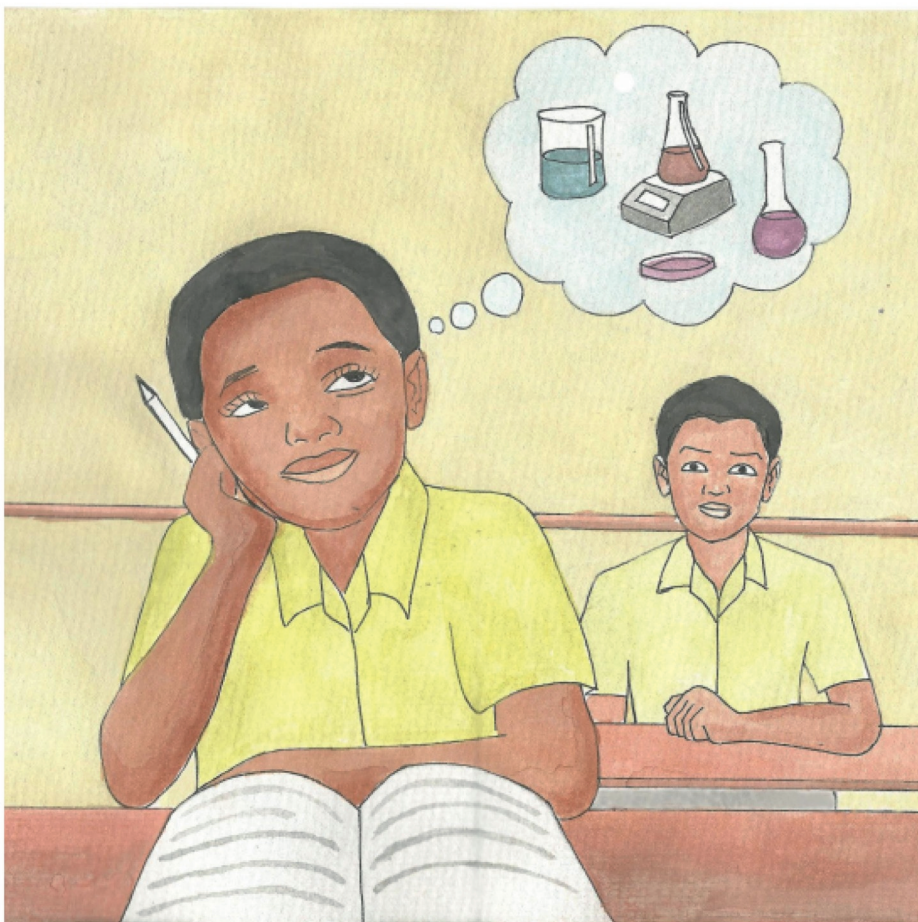
Tebello o ne a rata ho ithuta Saense sekolong.

Ba mbolella hore a se leke hohang. Ba re Saense e thata hape ke thuto ya bashanyana eseng banana.

Pele o qadile a ba mamela. Metswalle ya hae sekolong e ne e etsa tsa Bonono le Botjhaba.

O ne a batla ho etsa thuto e fapaneng.





Tebello o ratile ho ithutela Saense. O ne a tseba hore Saense e ke se e mohlole.

Tebello o ile a kopa ho ithutela Saense, qetellong ba modumella hore a e etse.

A qala ho ithuta Saense dilemo tse pedi pele a qeta sekolo!



Tebello a sebetsa ka thata, ho fumana bana ba bang bao esaleng ba ithutela Saense.

Bohlale le ho rata ho bala dibuka, ho ile hwa mothusa hore a kene university tse ngata.

Tebello o kene university tse ngata.

A ithuta dintho tsohle dilemong tse pedi empa a pasa!



Tebello o ne a rata *Chemistry* haholo. *Chemistry* ke karolo engwe ya Saense.

O ne a tseba hore o batla hoya University hoya ithuta *Chemistry*.

A hla a bala dibuka tsa hae.





Tebello aya University ya Lesotho. O ile University kamora ho pasa hantle sekolong.

E ne e le moithutwana ya bohlale a bile a sebetsa ka thata haholo. O ne a qeta nako e ngata ya hae ka laboratoring ya Saense.

O ile a atleha hofumana *scholarship* sa hoya ithuta Canada.



Tebello o ne a rata ho ithuta ka Saense, empa o ne a kgenne ha a ne a siya ba lelapa le metswalle ya hae Afrika.

O ile a siya naha ya habo hobane o ne a batla hoba setsebi se seholo sa Saense.



Tebello a kopana le metswalle e metjha Canada. Ba ne ba bua puo e fapaneng, empa Sekgowa sa ba thusa ho buisana. Canada teng, lehlwa le lengata dibakeng tsa bodulo jwalo ka dithabeng tsa Lesotho.

Ha lelwa le leteng dithabeng tsa Lesotho, batho ba apara dikobo. Haele Canada batho ba apara dijase. Tebello a fumana sekolashipi sa ho ithutela Saense.





Ho ile hwa latela University ya Amerika.

Kamora dilemo lemo tsa ho ithuta, Tebello a kgutlela hae Afrika Borwa. O ne a batla ho fana ka tsebo ya hae ho batho ba habo.

Tebello o ne a dumela hore ha ho letho le ka mohlolang.



Kajeno, Tebello ke Moporofesa wa Saense. O ruta  
Universithing, hape o na le laboratori ya hae ya Saense.

Moporofesa Nyokong o e ntse dipatlisiso tse ntjha tsa ho  
thusa batho ka lefu le lebe la kankere. O thusa le ba  
ithutelang Saense.

Moporofesa Nyokong, o thusa batho haholoholo batho ba  
Afrika.



Mosebetsi wa hae o e ketsa tsebo ya Saense, ho thuseng batho ho hlola mafu ana a kotsi.

Bophelo ba hae bo bontsha bohlokwa ba ho dumela ho wena le ho se lahle tshepo.

Moporofesa Tebello Nyokong o thusa MaAfrika.





## —Dipotso

1. Fana ka mabitso a dinaha tse tharo tseo Tebello a neng a ithuta ho tsona. Difumane mmapeng wa lefatshe.
2. Jwalo ka ngwana, naa Tebello o ne a e la hloko dintho tse mopotapotileng? O tseba jwang?
3. Hobaneng ba ne ba re Tebello a se ithutele Saense? O dumellana le bona?



—Lenane la dibuka tse letotong lena

- Andile Mji
- Asnath Mahapa
- Bongani Mayosi
- Charlotte Maxeke
- Mmantsane Moche Diale
- Mulalo Doyoyo
- Tebello Nyokong
- Tshilidzi Marwala



---

Pale ena e hlahisitswe yaba ya ngolwa ka Sesotho  
ele karolo ya ho bala ya Zenex Ulwazi Lewethu  
project ya 2020.