



Kalekale ho vha hu na muvhundu ngei Limpopo une wa pfi Ga-Molapo, u tshi vhuswa nga khosi Vho Sello Kekana.

Wo vha u muvhundu muṭuku lwe vhadzulapo vhawo vhoṭhe vha vha vha tshi ḍivhana. Nnḍu dzavho dzo vha dzo fhatwa nga mavu dza fulelwa nga hatsi.



Vho Malatji na Mufumakadzi wavho vho vha vha tshi dzula muvhunduni wonoyo.

Ḑuvha na ḑuvha Vho Malatji vho vha vha tshi reḑa khuni dza u vhasa mulilo ngeno Mufumakadzi wavho vha tshi ka maḑi mulamboni.

Ḑuvha na ḑuvha vho vha vha tshi ṭaṭisana nga mishumo yavho.



“Ndo neta nga u reḡa khuni,” Vho Malatji vha tshi amba.

Mufumakadzi wavho a ri, “Na nḡe ndo neta nga u ka maḡi.”

Vho Malatji vha hambekanya vha ri, “A thi tsha ḡo reḡa khuni!” Vha laḡela fhasi khuni vha bva nḡuni.



Nga tshenetsho tshifhinga ha vha na mulilo muvhunduni wa fhisana miḡi minzhi, miḡa ya sala i si na mahaya.

Mulilo wo thoma muḡini wa Vho Malatji wa pfukela kha miḡwe miḡi.

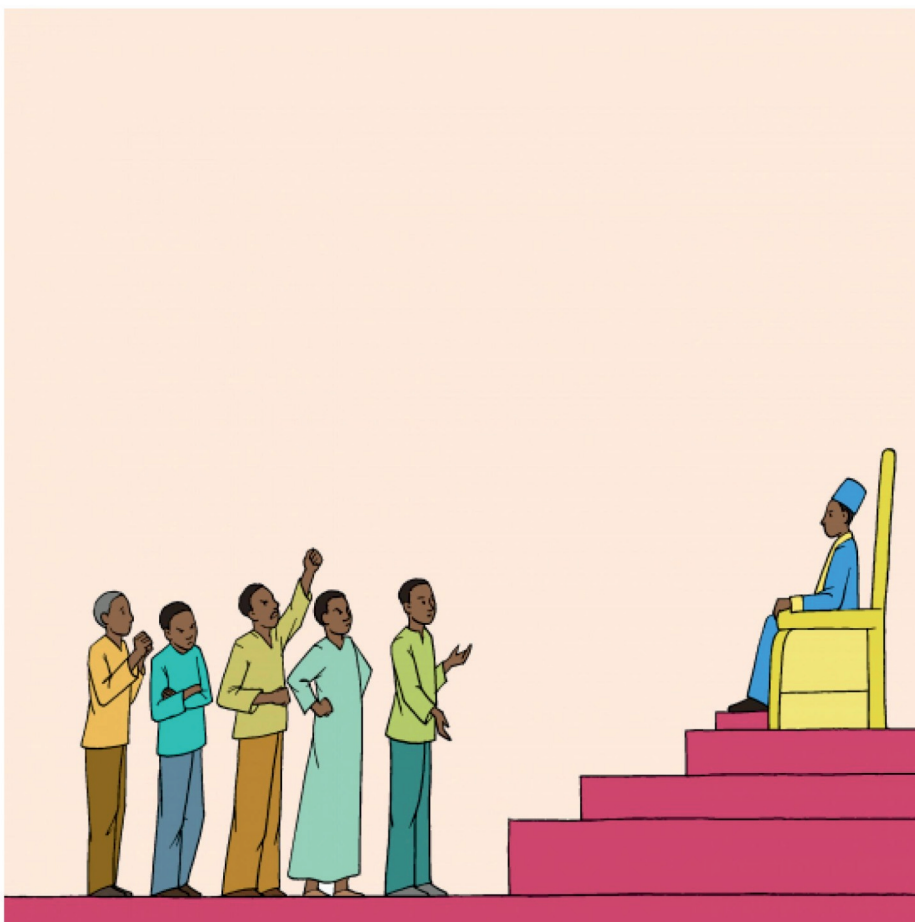


Mufumakadzi wa Vho Malatji vho vha vho sinyuwa nga maanḁa.

Vho vha vha tshi khou ṭavhela munna wavho mukosi uri vha vhuye.

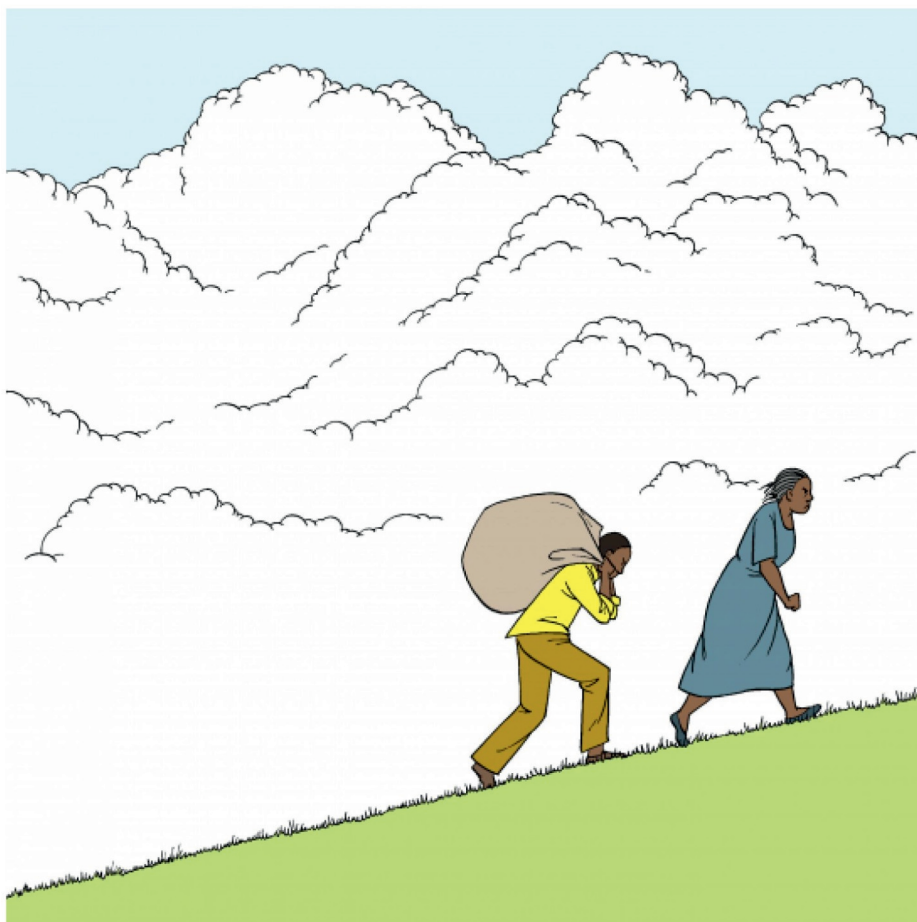
Vha lila vha ri, “Kha vha vhuye vha nthuse u fhaṭa nḁu ntswa.”

Vho Malatji vho ḁiṭukufhadza musi vha tshi vhuya.



Vhadzulapo vha Ga-Molapo vha ya musanda.

Vha vhudza khosi zwothe zwine zwa khou itea muvhunduni.
Vha amba mbilalelo dzavho nga Vho Malatji na
Mufumakadzi wavho.



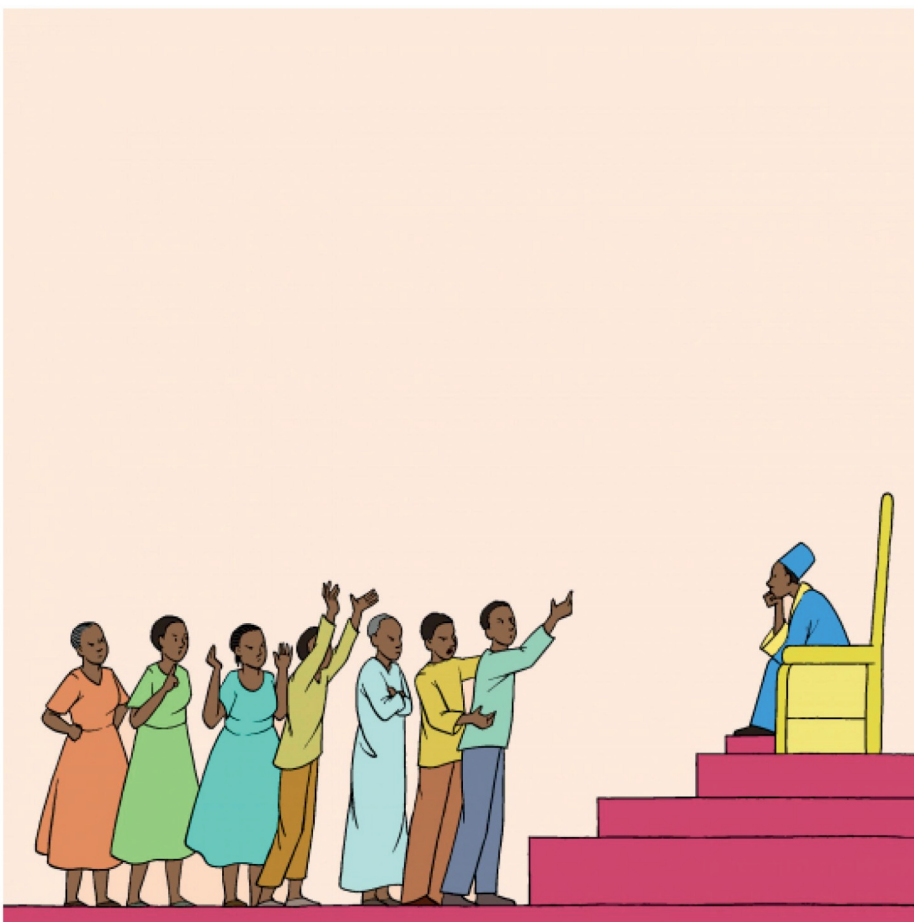
Musi vha ha Malatji vha tshi pfa mbilaelo dza vhathu, vha sinyuwa vhukuma.

Vha goda thundu yavho yo salaho vha pfuluwa.



Nga tshenetsho tshifhinga, ha vha na mulilo muhulu qakani we wa swika na muvhunduni.

Mulilo wa fhisa nndu dzi re muvhunduni, wa sia vhathu vhanzhi tshitshavhani vha si na mahaya.



Vhadzulapo vha dovha vha ya musanda.

Vhathu vha gungula vha ri, “A ri na zwiḽiwa, maḽi na vhudzulo.”

Vha lilela khosi vha ri, “Tshifhinga tshoṭhe musi vha ha Malatji vha tshi ṭhāvhana nga maipfi hu vha na mulilo!”



Zwino, khosi Vho Sello Kekana, vha thetshelesa zwililo zwa vhathu.

Vha shakulisa Vho Malatji na Mufumakadzi wavho muvhunduni wa Ga-Molapo. Vha vha shakulisa dzinguni ǀa Limpopo.

Ri a ðivhudzisa uri vha ha Malatji vho ya ngafhi.