

Lefatsheng le leng ka nqane ho noka ya Limpopo ho dula Simangaliso.

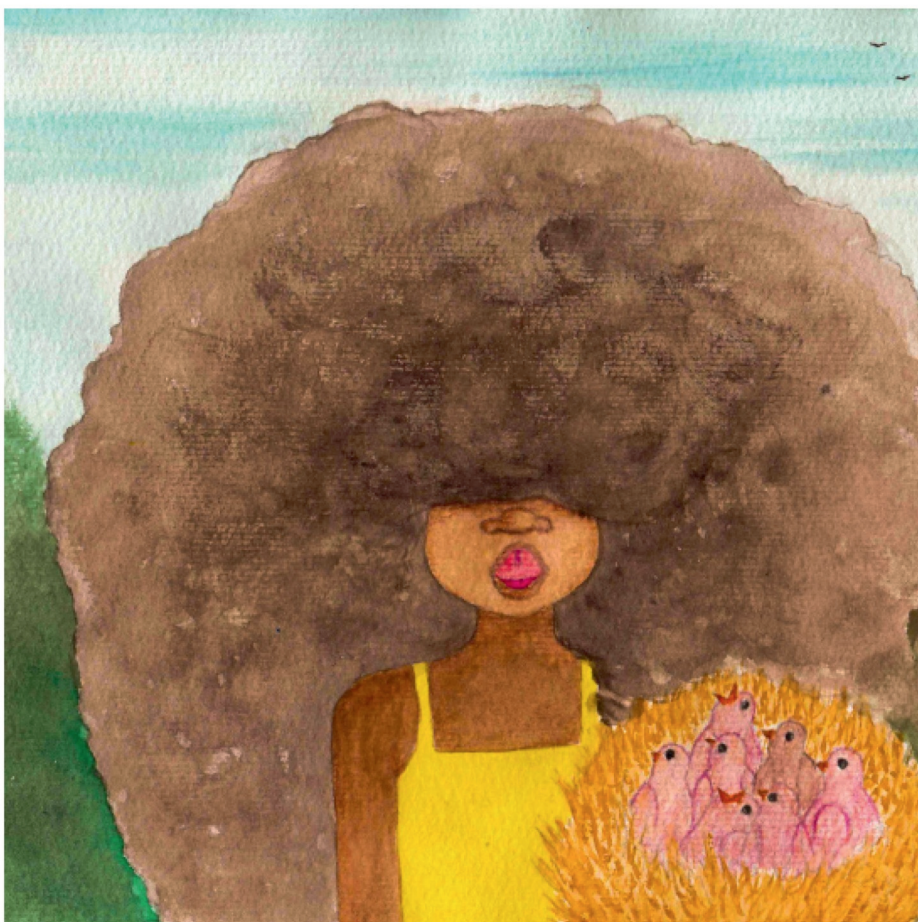
Ho utlwahala hore Simangaliso o na le mefuta e ikgethileng ya matla.

Batho bohle motseng wa heso ba bua ka yena.



Simangali o lentswe le monate le molodi. O dula morung moo a binelang dinonyana le diphoofolo.

O bina qetellong ya letsatsi le leng le le leng. Batho ba tloha hole ho tla mamela lentswe la hae le molodi.



Simangaliso o na le moriri o bolelele boo ho seng motho a kileng a bo bona. O fetola moriri wa hae ka moo a batlang. O kgona ho o nyametsa le ho o hlahisa hape.

Ka mehla ha a bina, moriri o a theoha o kwahele sefahleho sa hae.



Simangaliso o tsamaya hara moru tsatsi le leng le le leng.

O kgona ho utlwa le ho nkgella kotsi.

O kgona le ho utlwa ha motho a etla ho yena ka merero e mebe.



Ka tsatsi le leng, Simangaliso a nka qeto ya ho batla ho tseba hore bophelo bo jwang ka nqane ho noka ena e sephara.

A nka qeto ya ho nka leeto.

Ha a fihla pela noka ena e kholo, a ipotsa, "Ke tla tshela jwang?"



Simangaliso a nahana motsotswana yaba o a hweletsa,  
"Matla! Matla!"

Hang borokgo ba hlaha.

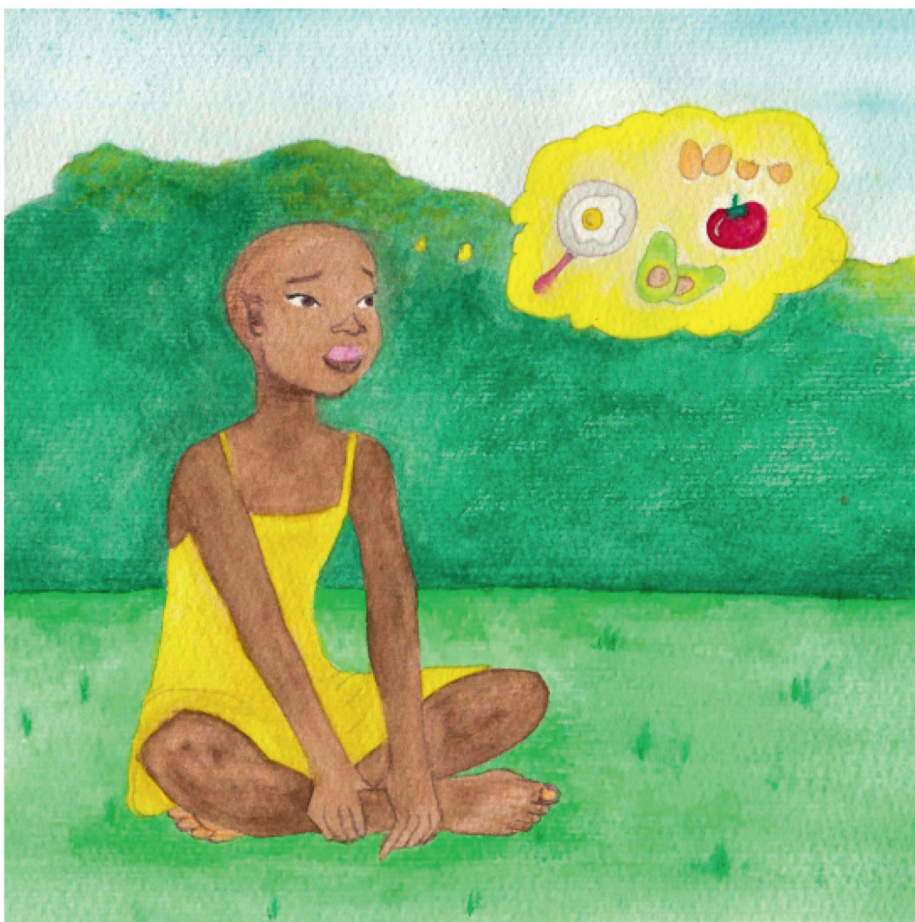
A tshelela ka nqane ho noka, a tswela pele ka leeto. A  
tsamaela hole le moru oo a neng a o tseba.



Simangaliso a kgathala. "Ke hloka ho phomola," ke yena a nahana.

A hweletsa, "Matla! Matla!"

Hang jwang ba mela ho mopotoloha. Simangliso a dula fatshe hodima jwang bo phodileng.



Simangaliso a lapa. “Ke hole le moru. Ke tla fumana dijo kae?” ke yena a ipotsa.

A nyeka dipounama tsa hae a hweletsa, “Matla! Matla!”

Hang dipitsa tse lelea, dikotlolo le dikopi tsa hlaha.

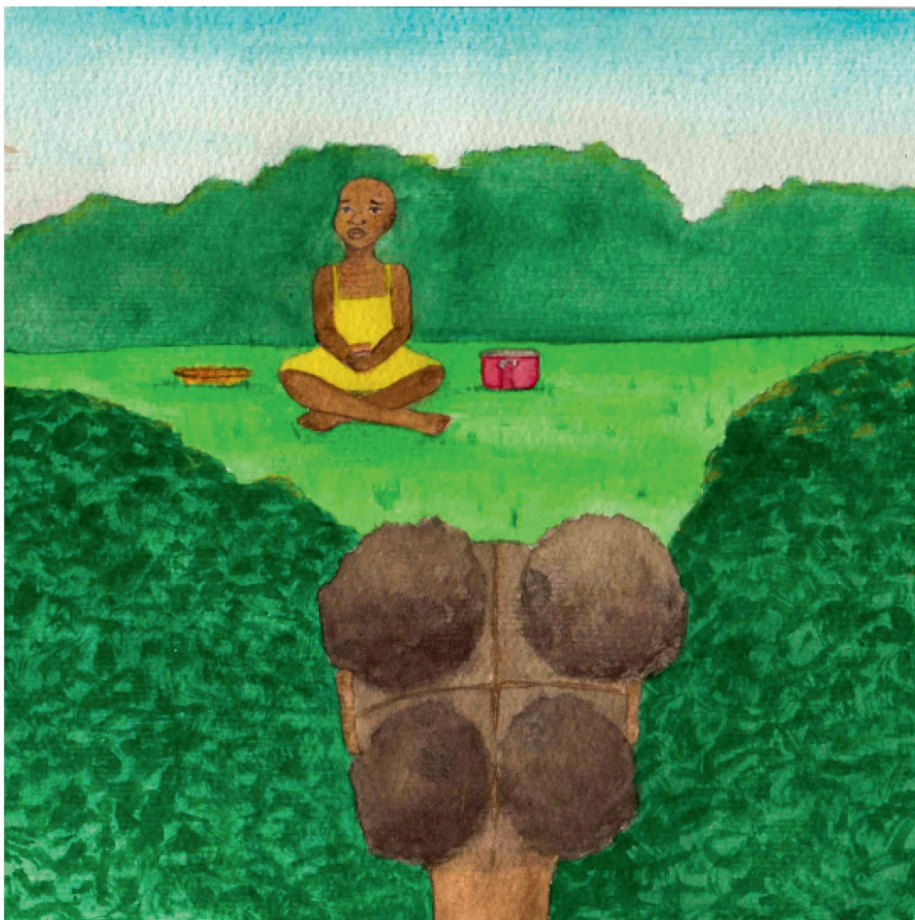




Dijo le dino tse ratwang ke Simangaliso tsa wela ka hara dipitsa, dikotlolo le dikopi tse lelea.

A ja, a nwa ka moo a sa kgoneng.

Yaba o utlwa lentswe.



Simangaliso a utlwa boteng ba ka le pele ke mo atamela.

A hweletsa, "Ke mang yeo?"

Ka araba ka lentswe le lesesane, "Ke nna. lebitso la ka ke Buumi."

Simangaliso a tseba hore ke tla ka merero e metle.



"Ke lahlehile," ka bua ka lentswe le lesesane.

"Tloho o tlo ja o nwe le nna!" Ke Simangaliso a mo mema.

Ke ile ka ja, ka nwa ka moo ke batlang.

Ke ile ka bolella Simangaliso ka moo ke lahlehileng ha ke setse kgaitsemi ya ka morao.



Simangaliso a mphethela ka leeto la hae la ho tseba hore bophelo bo jwang ka nqane ho noka.

Yaba o a bososela a hweletsa, "Matla! Matla!"

Yaba ke ka moo ke ileng ka iphumana ke eme ka pela ntlo ya batswadi ba ka.