



Xikochimani o buba nga matsheloni a Jenejo quvha.

Ndi muñwe wa vhatu vha u thoma u swika vhuimabisi na renngeni ya thekhisi.

Ndi lwendo lwa u thoma lwa Xikochimani e eṭhe.



O vha a tshi khou ya u dalela Makhulu wawe Vho Galela
ḡoroboni.

Hu saathu fhela tshifhinga tshilapfu, a pfa munna a tshi
khou vhidza madzina a fhethu hune Xikochimani a hu ḡivha.

“Namelani, bisi i khou takuwa!” munna a tshi amba.



Bisi yo vha i tshi khou gala. Xikochimani o ima o lindela hu tshi vhidzwa nomboro ya thikhithi yawe.

Ho vha hu na mutukana we a vha o ima muṅangoni wa bisi.

Xikochimani o vha a tshi khou fhela mbilu.



Xikochimani o wana tshidulo tsini na fasiṭere, tsini na vhavhingani Rhulani na Madzivandlela.

Ho vha hu tshi khou fhisa nga maanḡa bisini.



Vharengisi vho dzhena bisini vha tshi tou tevhkana, vha tshi khou vhang phosho khulu!

Vho vha vha tshi khou rengisa zwinwiwa zwi rotholelaho, miomva, maļegere, ṅama na zwiṅwe zwiṁuṅemuṅe.



Madzivandlela a bvisa tshelede kha bodi yawe a renga mutshelo kha munna we a vha a tshi khou setshelela.

A vhea bugu fhasi, a thoma u shenga a tshi khou diphina ngawo.



Mureili wa bisi a dzhena. A lumelisa vhaṅameli. A ri, “Kha vha vhofoholowe vha ḡipine nga lwendo.”

Mzamani a dovholola zwoṅhe zwo ambiwaho nga mureili.



Lwendo lwa u ya doroboni lwo vha lu lulapfu.

Xikochimani o takadzwa nga u vhona fhethu ho
fhambafhambanaho musu bisi i tshi khou enda.



Ho vha hu tshi kha ǀi fhisa nga maanǀa musi ǀuvha ǀi tshi vho kovhela. Vhaǀameli vho vha vho shisha mabiko vha tshi khou kumedza.

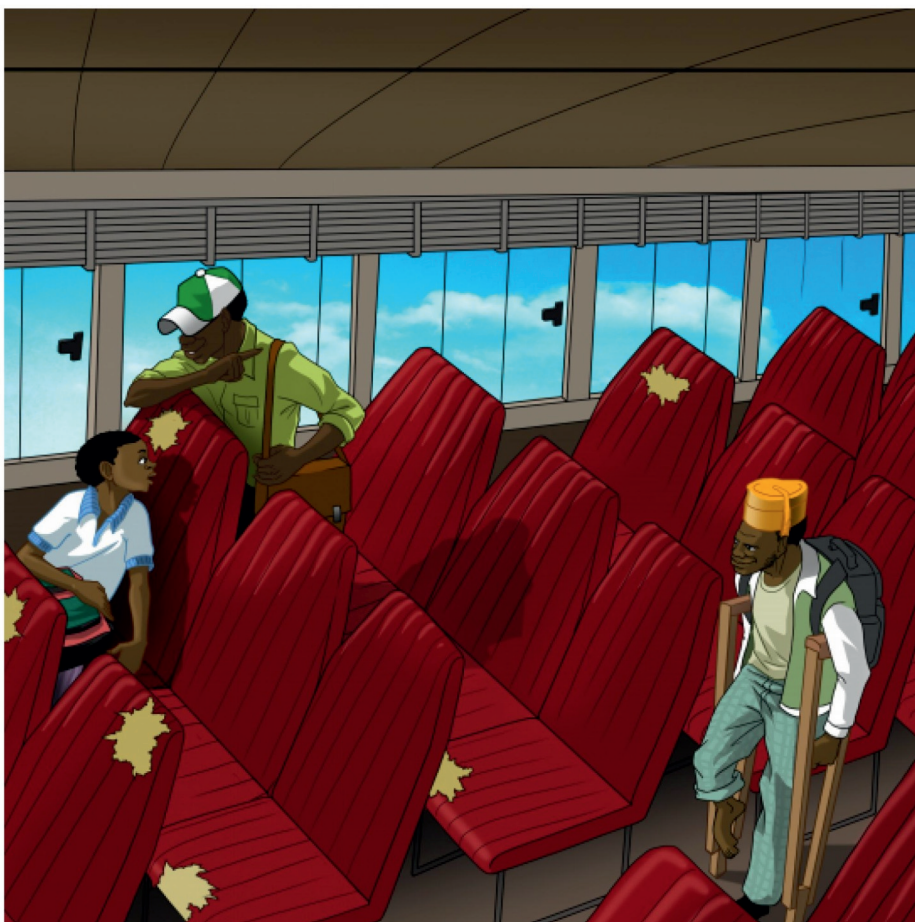
Rhulani o nambatela bege yawe musi a tshi khou eǀela.



Hu si kale Xikochimani, Rhulani, na Madzivandlela vho vha vho eḡela.

Madzivandlela o vha a tshi khou hona nga maandḡa.

Vho vha vho eḡela musi bisi i tshi khou enda vhusiku hoḡhe.



Xikochimani u pfa muthu a tshi khou mu dzinginyisa shaḡa.
A mboḡi karuwa.

Munna o imaho murahu ha Xikochimani a vhudzisa, “Hetshi
ndi tshiḡitshi tsha u fhedza, ni khou ya ngafhi?”



Xikochimani a tsa bisini.

Ho vha hu si na muthu ane a mu ñivha.

A ñivhudza a ri, “Nñe ndi Xikochimani wa Rhulani wa Galela wa Xihimu. Ndi ño swika muñini wa makhulu wanga.”