



Tinyoxi

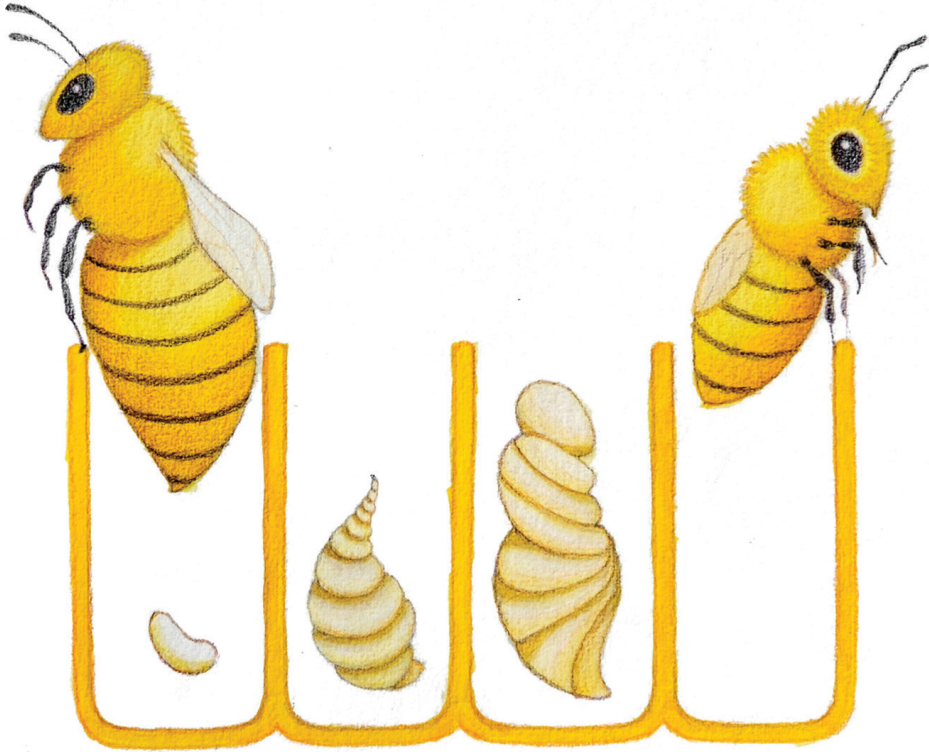


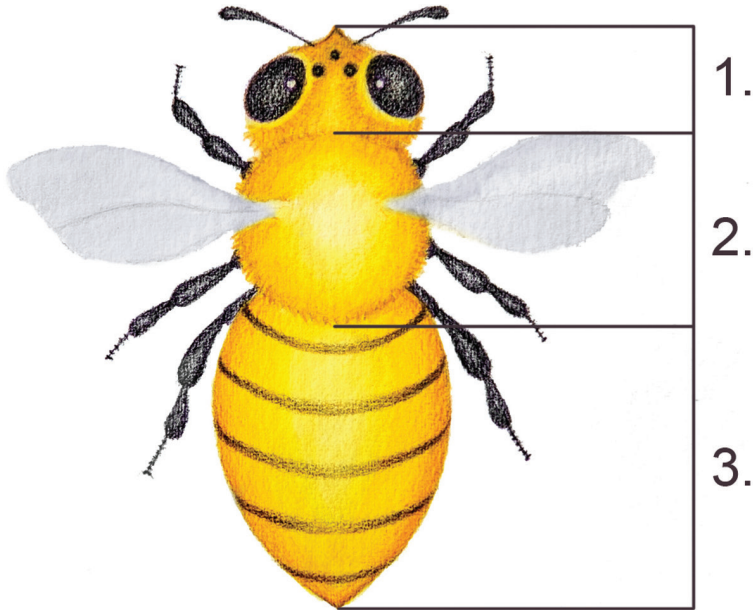
Nangamso Ka NomaHlubi-Koza





Tinyoxi ti sungula vutomi tanihi matandza.
Matandza ya tlhotlhorha, ya va
mahlomalavisi ivi ya ya hundzuka tinyoxi.





Tinyoxi i switsotswana leswi xalamukeke.

Ti na muhlovo wa xitshopana-nsuku na mavala ya mabanti ya buraweni.

Mimiri ya tinyoxi yi avanyisiwile yi va yi nharhu; ku na nhloko, xifuva na ncila.

Ti na mahlo ya ntlhanu. Ya mbirhi i makulu.

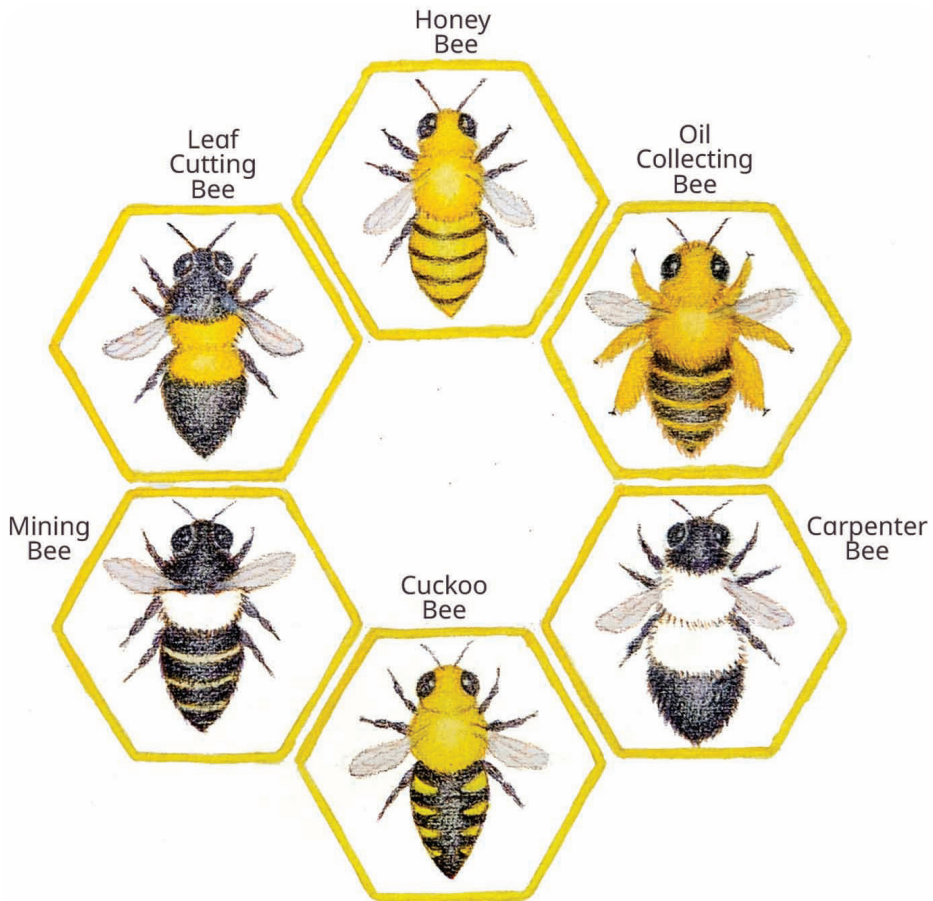
Naswona ti na milenge ya ntsevu. Milenge leyi yi na mintirho yo tala leyi katsaka ku basisa switwi swa tona, ku khoma swilo na ku hlengeleta mati ya swiluva.



Ku na tinxaka to tala ta tinyoxi.

Leto tiveka swinene i tinyoxi ta vulombe.

Ti tshama hi mintlawwa leyi katsaka na nyoxi ya hosikati.





Tinyoxi ti rhandza ku tshama ekusuhi na swimilana na swiluva. Tindhawu leti ti katsa swirhapa, emadyelweni na le nhoveni. Laha ku nga na swiluva swo tala, tinyoxi ti tshama kona.



Hosikati ya tona yi tshikela matandza, kutani yi engetelela nhlayo ya tinyoxi.

Tinyoxi ti xalamukile eka ku endla vulombe. Tinyoxi leti ti tirhaka ti basisa xihlengi, ti hlengeleta mapa na mati ya swiluva. Ti endla leswi ku phamela mufumi wa tona.





Tinyoxi ta vulombe ti vulavurisana hi ku cina. Loko ti vona swiluva swo saseka, ti rhamba tin'wana hi ku cina. Leswi swi va hikuva swiluva ku va ka swona swi kumaka mati eka swona.



Tinyoxi ti tlanga xiave lexikulu xa ku hlayisa mbangu. Loko tinyoxi ti dya mati ya swiluva, ti hlengeleta mapa ya swiluva ivi ti yisa ekaya. Tinyoxi ti rhwala mapa ya swiluva hi milenge ya tona na miri ku suka eka xiluva xin'wana ku ya eka xin'wana.

Mapa yan'wana ya wa endleleni yo ya eka ekaya. Leswi swi endla leswaku swiluva swi baleka eka tindhawu to tala.







Loko ti fika ekaya, ti tirhisa mati ya swiluva na mapa ya kona, lawa ti ya rhwalaka endzeni ka makhwiri ya tona ya vulombe ku va ti endla vulombe.

Tinyoxi ta vulombe i switsotswana swi ri swoxe leswi endlelaka vanhu swakudya swo dya. Vulombe bya tsokombela, na ku nandziha. Nkarhi wun'wana bya tirhisiwa ematshan'wini ya chukele.

Byi tlhela byi tirhisiwa ku tshungula swilondza hi ku byi tota eka swona.



Loko hi vona tinyoxi ti ri karhi ti haha, a hi tsundzukeni leswaku hi tona ti hi endlelaka vulombe na ku hi byalela swiluva.

