



Ndifhedzo ya dziphulu



Mpho Motlhodiemang





Mulisa o vha a na kholomo. Vhukati ha kholomo dzawe ho vha hu na dziphulu mbili. Nthihi yo vha i na muvhala wa buraweni na girei.



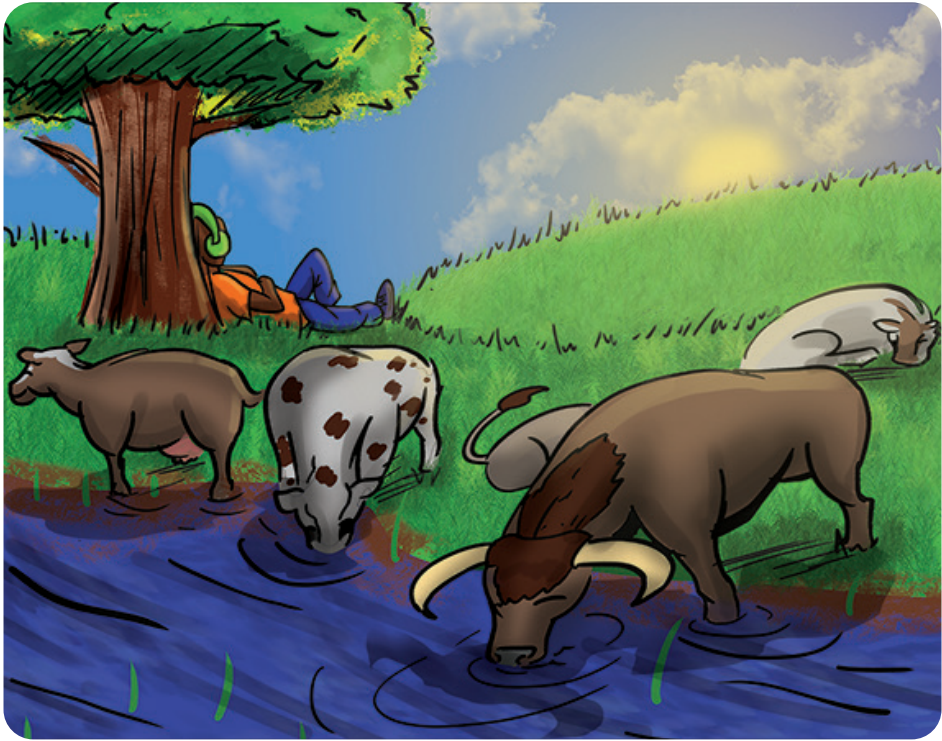


Mulisa o shumisa dziphulu mbili u ya u dzhia khuni tsimuni. Zwino ha koni u isa kholomo dzawe mafuloni ngauri o huvhala mulenzhe.



“Oho! Ndi ɔo amba na Mulamuleli uri a lise kholomo dzanga,” hu amba Mulisa. A humbela Mulamuleli a tenda.





Duvha lijwe na lijwe Mulamuleli o vha a tshi khou tea u isa kholomo u fula, nga murahu a dzi isa mulamboni u nwa maḡi. Mulamuleli o vha a sa funi hezwi zwipuka, nga maanḡa dziphulu.



Mulamuleli o vha a sa fari dziphulu zwavhuḽi.
O vha a tshi sea musi dzi tshi kundelwa u
shavha khombo. Tshinwe tshifhinga dzo vha
dzi tshi wela mulamboni a sa dzi thuse.





Musi a tshi isa kholomo hayani, o vha a tshi rwa dziphulu u itela uri dzi gidimese. Mulamuleli o vha a na mbilu mmbi.



Ngei hayani, nga murahu ha musu kholomo
dzothe dzi dagani, Mulamuleli o vha a tshi
khou tea u dzi fha furu. A tshi fhedza a vala
gethe nga thanda a tuwa.





Liñwe ɔuvha Mulisa a ruma Mulamuleli u
dzhia khuni tsimuni. Mulamuleli a dzhia
tshigariki na dziphulu a tuwa.



Mulamuleli o kuvhanganya khuni dzo f hiresaho. Tshigariki tsho vha tsho dalesa. Dziphulu dzo kokodza tshigariki nga vhukondji. Mulamuleli sa nga maduvha o thoma u rwa dziphulu uri dzi gidimese. Duvha ilo dziphulu a dzo ngo vhuya dza lingedza u gidimesa. Muhwalo wo vha u tshi khou lemela.





Mulamuleli a sinyuwesa. A thoma u tzhemela dziphulu. O vha a si na ndavha. Dziphulu dzo vha dzi na ḡora, ṅdala khathihi na u neta.



Dzi tshi swika hayani, Mulamuleli o vhofholola
dziphulu a dzi isa dangani. Ho ngo dzi fha
zwiliwa kana maḡi. O vala gethe a ṭuwa.





A tshi tou tuwa, dziphulu dzo raha gethe dza vula. Dza thoma u gidimela Mulamuleli. Ho vha hu na buse na zwitombo zwo dalaho hothe.



“Thusani! Thusani! Dziphulu dzi khou n̄thasela!” hu huwelela Mulamuleli nga mukosi.





“Thusani! Thusani!” hu huwelela Mulamuleli a tshi khou gidima. O lingedza u dzumbama murahu ha tshifhaḽo tsha kale, dziphulu dza mu tevhela.



Mulamuleli a humbula uri a humele kha Mulisa. Dziphulu dza mu tevhela. O vha a tshi khou gidima a tshi khou sedza mahaḡa awe. A wela kulindini. A tshi sedza nṱha, dziphulu dzo vha dzo mu sedza.





Musi dziphulu dzi tshi ɔda u lwa, a ima a gidima nga luvhilo. Nga u ɔavhanya a humbula mañwe maano. A humbela khonani dzawe khulwane uri vha humisele kholomo dangani.



Mulamuleli a vhona uri dziphulu a dzo ngo takala nga ndila ine a dzi farisa zwone. A tevhela maḁi nahone a a isa dangani nga u ongolowa. Dziphulu dza nwa maḁi. A dovha hafhu a ḁisa furu. Dziphulu dza thoma u ḁa.





Mulamuleli a ima getheni a amba na dziphulu nga u ḍṭukufhadza na ṭhonifho. U bva ḷeneḽo ḍuvha a thoma u fara dziphulu zwavhuḽi. A dovha a eletshedza vhaḽwe vhalisa uri vha fare zwipuka nga ṭhonifho na ṭhogomelo.



Mulamuleli o dzhia ngudo dza nga ha
thogomelo ya zwipuka. O guda zwinzhi nga
ha zwipuka na uri zwi farisiwa hani. Lufuno
lwawe lwo zwipuka lwa aluwa. A thoma u ita
tshigwada tsha u thogomela zwipuka. A dovha
a fha vhañwe vhatukana vha vhalisa ngudo ya
nga ha thogomelo ya zwipuka.

