



# Komelelo



**Vusi Mtsweni**





Pula ga e ne.

Wewe o fepa dipudi.

Go na le komelelo.





Dijalo di a oma.

Ditamati di a wa.

Go na le komelelo.



Ga go na pula.

Wewe ga a na dijo.

Go na le komelelo.





Ga go na pula.

Leruo ga le na dijo.

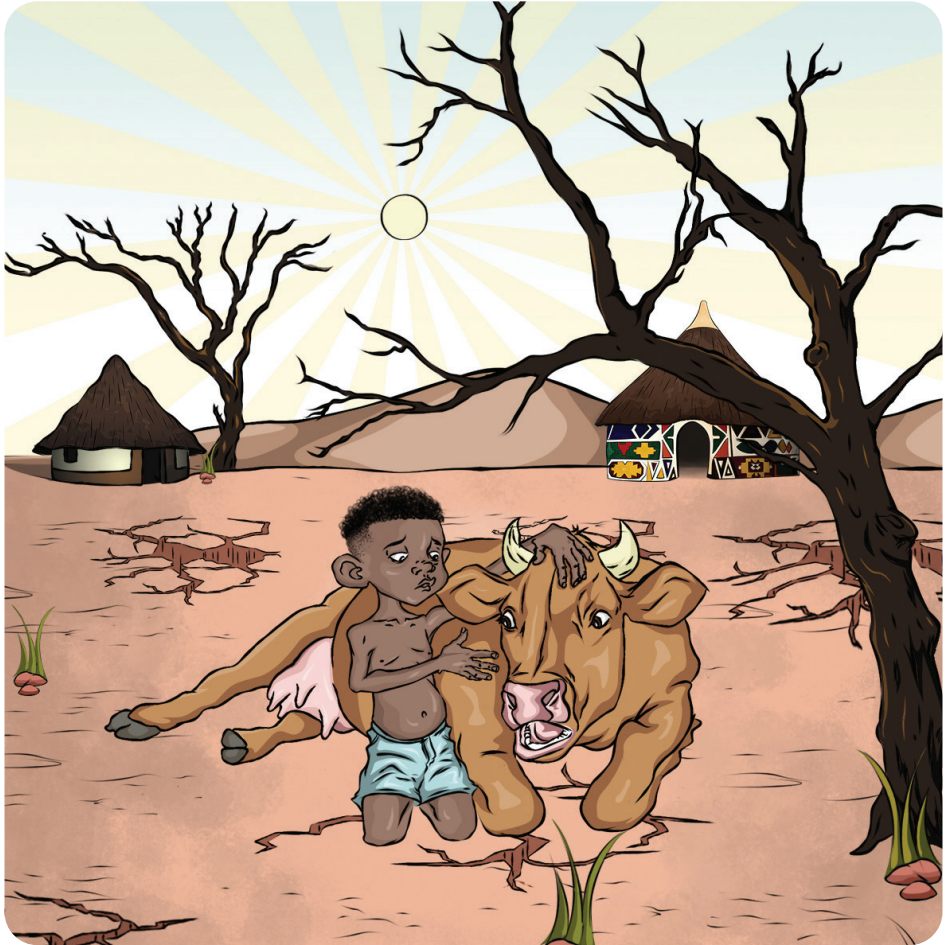
Leruo le bopame.



Go na le komelelo.

Leruo la Wewe le a wa.

Le bolawa ke komelelo.





Go na le komelelo.

Ga go na pula.

Lelapa la bo Wewe le a koafala.



Pula e a na.

Dijalo di simolola go mela.

Wewe o bina mo gare ga pula.

Halala! Halala!

