



Phetoho e ntjha



Kedibone Tladi



Tshwarelo o e ntseng ka jeno? Ho omana
ntate Motshwane. Ngwana towe, o tla
mpolaya ka pelo. Ke kgathetse ke yena.





Tshwarelo ke ngwana wa moshemane. O na le dilemo tse leshome le metso e mene. Ke ngwana ya se nang tsebe le boitshwaro. Ntate Motshwane ke ntate wa Tshwarelo. Ha a sa tseba hore a etse eng ka ngwana enwa.



Badudi ba motse wa Tshwaranang ba ne ba tennwe ke boitshwaro ba hae, e ne e le Tshwarelo mona Tshwarelo mane. A utswa mahe le dikgoho. Ho ne ho se se mo fetang.





O ne a e na le tshusumetso e mpe metswalleng ya hae. A ba tshwaetsa hore ba etse diketso tse mpe. E ne e le mpodi ya bana ba bang. O ne a tshwenya ka ho tshaba sekolong e bi le a ya ha a rata. O ne a hloka tsebe e le ka nnete.



Bosiung bo bong Tshwarelo a emela hore batho ba robale, a tsamaya ho le ngwese ka ntlong. Metswalle e mo emetse ka tlasa sefate.





Tshwarelo le metswalle ya hae ba ile ba bula heke ya lesaka. Ha ba bula lesaka dipodi tsa kopakopana. Ba ne ba ikemiseditse ho utswa le ho rekisa podi ya ntate wa hae e tshweu.



Bashemane bana ba ne ba batla podi e tshweu. Podi ena e tshweu ya balehela morao ka sakeng. Bashemane ba leka ho e tshwara empa e baleha. Ba ntse ba ewa empa ba e lelekise hape.





Ka ha heke ya lesaka e ne e robehile, dipodi tsa ba tlola hodimo tsa tswa tsa mathela masimong a baahisani.



Bashemane bana ba ile ba leka ho thiba
dipodi empa tsa ba hlola. Ba ile ba tshwara e
tshweu feela ba e pata. Ba e pata koloing ya
kgale e sa tsamayeng hore e tle e se ke ya
baleha.





Ha ntate wa Tshwarelo a tsoha, dipod kaofela ke ha di le siyo ka sakeng. Lesaka le bulehile. O ile a ema pela heke e robehileng a tshwenyehile haholo. O ne a se a tseba hore ke ngwana wa hae ya entseng tseba tsohle.



Ha Tshwarelo a bona ntate wa hae a saretswe, a swabiswa ke boitshwaro ba hae. A inyatsa, a itshwabela, a lata podi e tshweu. O ile a kopa tshwarelo ho ntatae, a mo tshepisa ho lokisa diketso tsa boitshwaro ba hae.





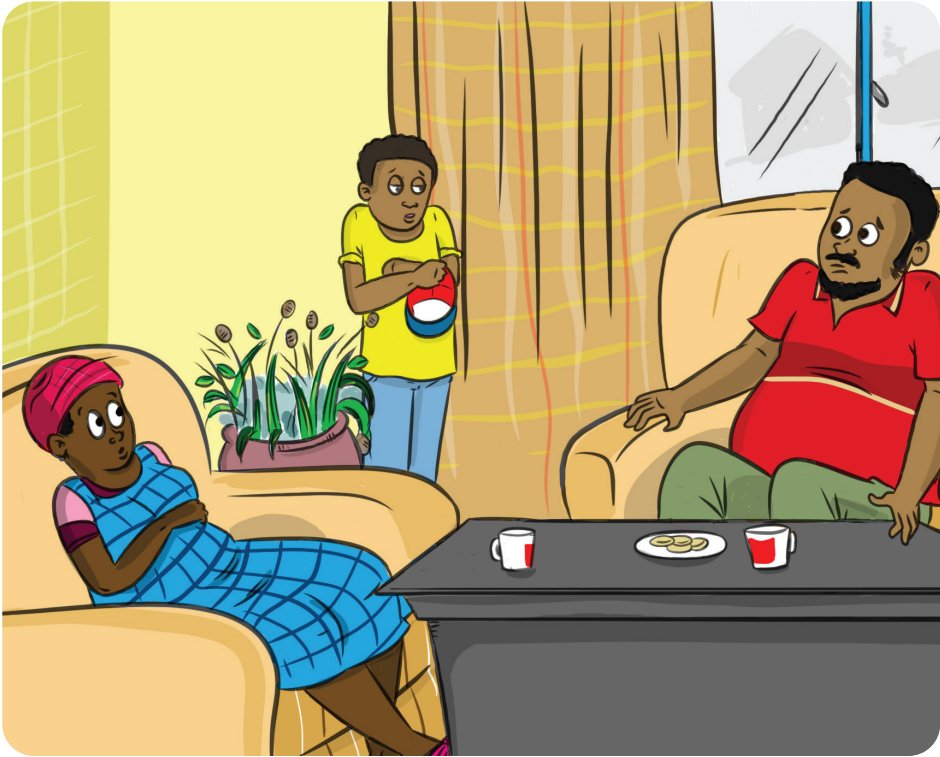
Bashemane kaofela ba ile ba ya thabeng ho
ilo batla dipodi tse ding. Ba ile ba di fumana
kaofela ba tla ba di kganna ho leba hae.



Ha ba fihla hae, ba ile ba lokisa heke ya lesaka ba di kenya ka sakeng kaofela. Ba ne ba etsa tsena tsohle ba tshohile haholo.

Ba ne ba itshola ka seo ba se entseng.





Tshwarelo a nahana leano. O ne a batla ho lokisa boitshwaro ba hae motseng. O ne a sa thabiswe ke hore batho ha ba mo rate hobane a ba tshwenya. A loha leano la ho bokeletsa batjha ba motseng.



Ba qala mokgatlo wa ho hlwekisa motseng.
Ba ba ba qala le ditshingwana tsa meroho
eo ba neng ba e fa batho ba kojwana di
mahetleng le mahae a dikgutsana.





Batho ba motse ba ne ba thabile. Ba ile ba ba neha le dintho tsa ho lemang. Dihlopha tsa eketseha. Batjha ba bang ba ile ba thusa le mahaeng a batsofadi.



Tshwarelo o ne a sebedisa nako ya hae batjheng. A ba kgothatsa ka boitshwaro. Selemong se fetileng, Tshwarelo o ile a fumana kgau ya ho ba moetapele wa batjha.





Batho ba ne ba thabetse kgau ya Tshwarelo le mekgwa ya hae e fetohileng. Qetellong Tshwarelo e bile mohlala o motle batjheng.



Tsena tsohle tseo Tshwarelo a di qadileng di ntse di tswela pele le kajeno. Ha ba baholo ba etswa ho kena ba batjha. Porojeke ena ke tshiya ya motse wa Tshwaranang.

