



# Monyai wa mathaithai



**Mpho Motlhodiemang**





Ngaletšang o na le bana ba bane. Ba dula  
motsaneng wa Kgokong. Kganya, Kgotso,  
Nyakalalo, le Monyai ke maina a bana. Ba  
be ba bogega, ka mebalabala.



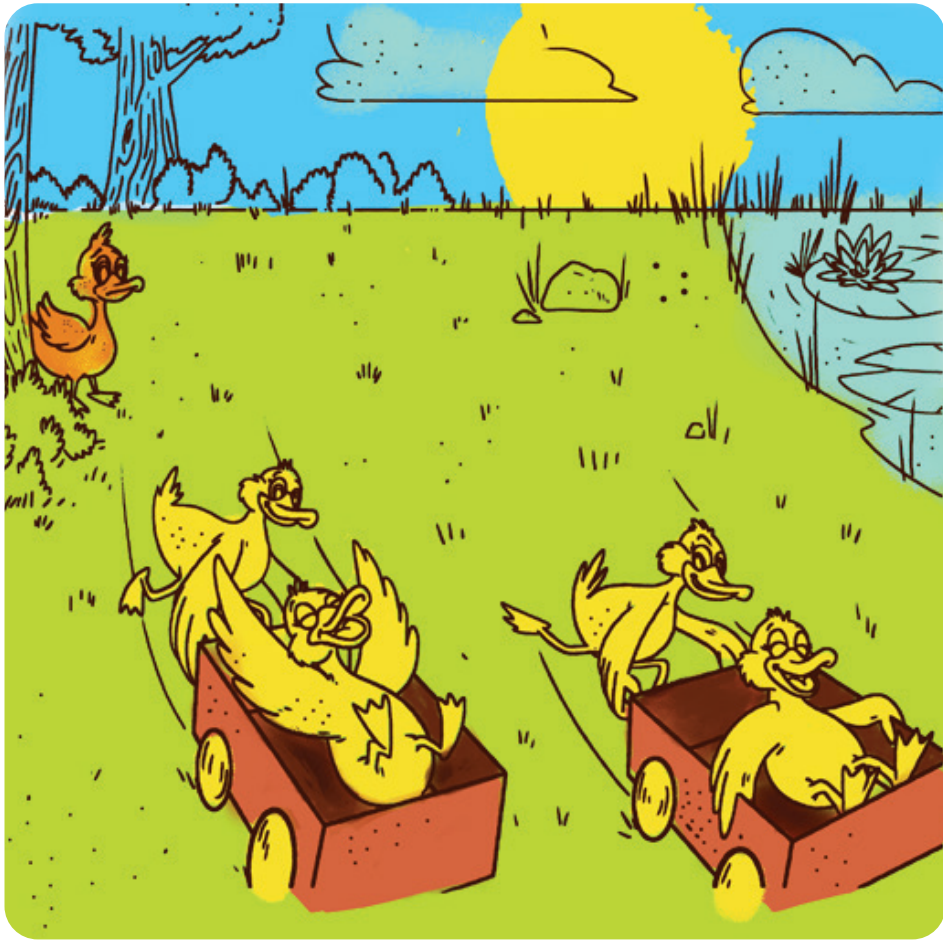


Monyai yena, a fapana le bona. A na le marothontho. A le botsana ka mmalanyana.



Marothontho a Monyai a be a baka mona  
magareng ga bana ba. Ba be ba mo  
kgetholla.





Ba sa bapale le yena. Ba sa mo nametše mo karikaneng.



Ba be ba sa nametše Monyai paesekela. Ba sa mo laletše le gatee.





Monyai a dula a kgopišegile. A dula a le  
tee. A ba lebelela a sekile megokgo ge ba  
bapala.



Monyai a thoma go bapala ka paesekela a le tee. A dira mathathai mo paesekeleng. A e namela a emišitše matsogo.





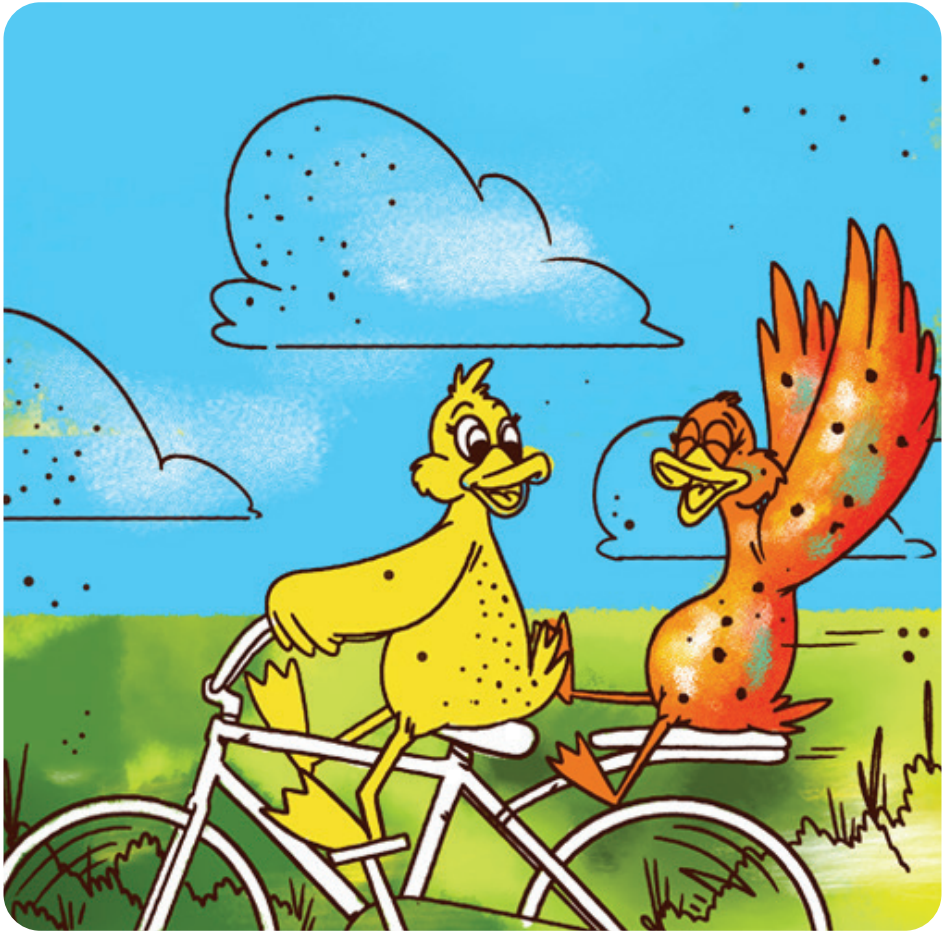


Kganya, Kgotso le Nyakalalo, ba emiša go bapala. Ba lebelela Monyai ge a dira mathaithai mo paesekeleng. Ba makalela mathaithai a Monyai. Ba mo kgopela gore a ba rute mathaithai.



Ba thoma go bapala le Monyai. Ba mo kgomarela, ba nyaka mathaithai. Monyai a ba ruta mathaithai a go bapala ka paesekela.





Go tloga letšatšing leo Monyai a nyakalala. O  
be a nyakalela go bapala le bana ba gabo.  
Ba nametšana mo paesekeleng.



Ge le dikela ba gopola gae. Ba tlogela  
dipaesekela le dikarikana tša bona leribeng.  
Ba boela go Ngaletšang. Ba nyakaletše ka  
baka la mathaithai a Monyai.

