



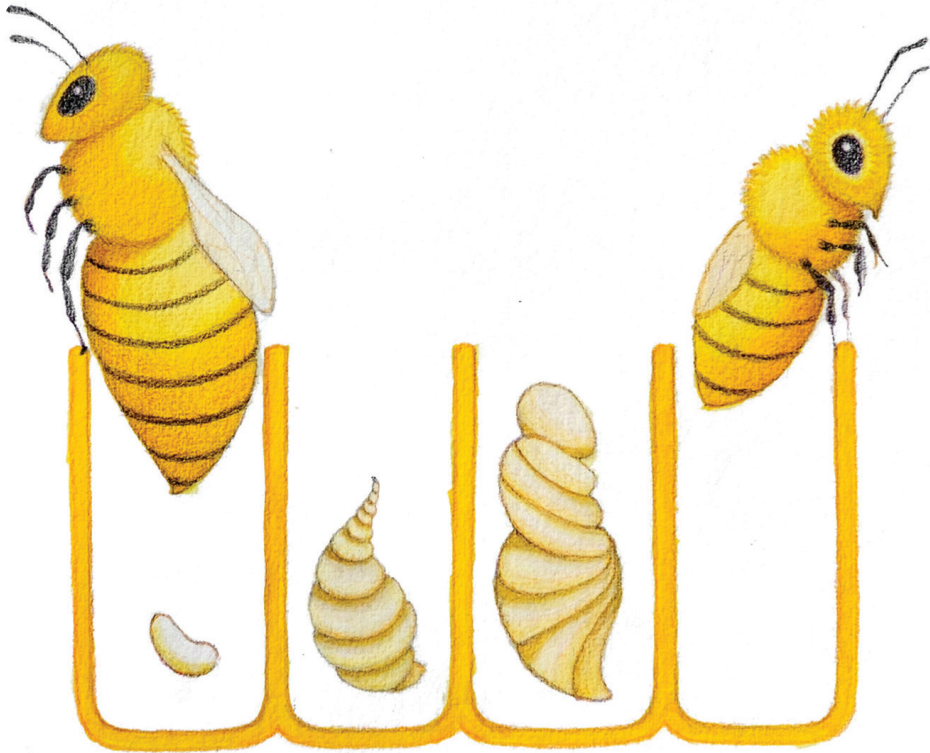
# Dinose

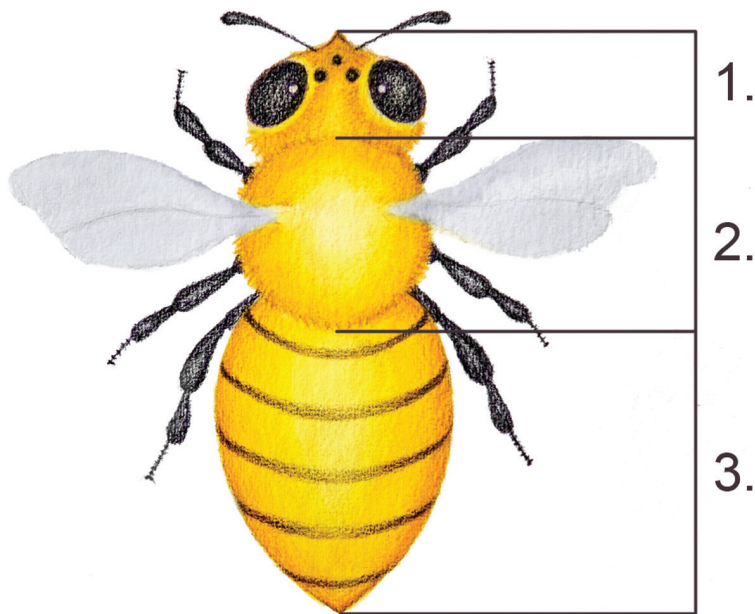


**Nangamso Ka NomaHlubi-Koza**



Dinose di thoma bophelo bja tšona e le mae.  
Mmae a, a phaphaša a ba dibokwana, bjale  
ge ya ba dinose.





Dinose ke dikhunkwane tša go šoma kudu.  
Mmala wa tšona ke wa gauta- serolwana le  
mapanta a tsothwa.

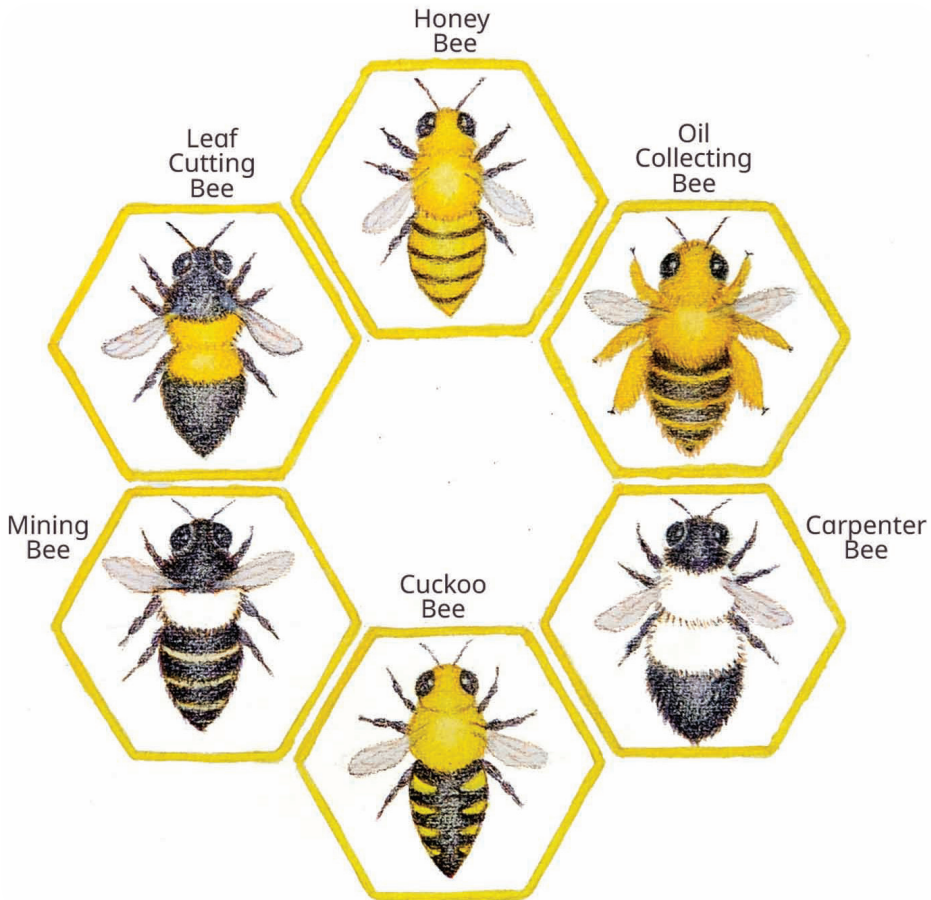
Mmejana wa nosi o arogantšhitšwe ka diripa  
tše tharo: ke hlogo, sehuba le dimpa.

Di na le maahlo a mahlano. A mabedi a  
wona ke a magolo.

Di nale maoto a seelago. Maoto a a na le  
mešomo e mentši, di hlwekiša manakana  
ka ona, di kgona go swara dilo ka ona le go  
kgoboketša bolopi.



Go na le mehuta e mentši ya dinose. Dinose tšeo di tsebega kudu ke tše di dirago todi. Tše ke tšona feela dikhunkhwane tšeo di dirago dijo tšeo di jago ke batho. Di dula dikoloneng le kgošigadi ya tšona.





Dinose di rata lefelo la go ba kgauswi le dibjalo le matšoba. Mafelo a a akaretša ditšhengwana, dirapana, mafulo, le dithokgwa.

Dinose di rata go agela moo go tletšego matšoba.





Kgošigadi ya dinose e beela mae a mantši, e oketša palo ya dinose. Dinose di šoma kudu ge di dira todi. Dinose tša go šoma di hlwekiša ntilana, di kgoboketša modula wa tšona malomo, nekitara. Di dira bjalo go fepa koloni ya tšona.





Dinosi tša todi di boledišana ka go bina. Ge di bona matšoba a mabotse, di laletša dinosi tše dingwe ka go bina. Se ke ka lebaka la gore matšoba ke kgodi ya bolopi bja tšona.



Dinosi di raloka karolo e kgolo go šireletša tikologo ka go thuša dibjalo gore di gole.

Ge dinosi di eja bolopi ,di kgoboketša modula wa matšoba tša iša gae. Dinose dirwala modula ka maoto le mebele ya tšona go tloga letšobeng go iša go le lengwe.

Modula wo mongwe o a wa mo tseleng ya tšona ya go ya gae. Se se hlola gore matšoba a thuthufe mafelong a mantši.









Ge di fihla gae di šomiša modula le bolopi  
bjoo di bo rwelego ka dimpa go dira tadi.

Dinose ke tšona feela dikhunkhwane tše di  
direlago batho dijo. Todi e na le swikiri gape  
e bose. Ka nako ye nngwe e šomišwa yona e  
le swikiri. E šomišwa gape le go alafa dintho  
ka go e tšhaša mo nthong.



Ge re bona dinosi di fofa, re swanetše go  
elelwa gore ke tšona tšeo di re direlago todì,  
gape le go re bjalela matšoba.

