



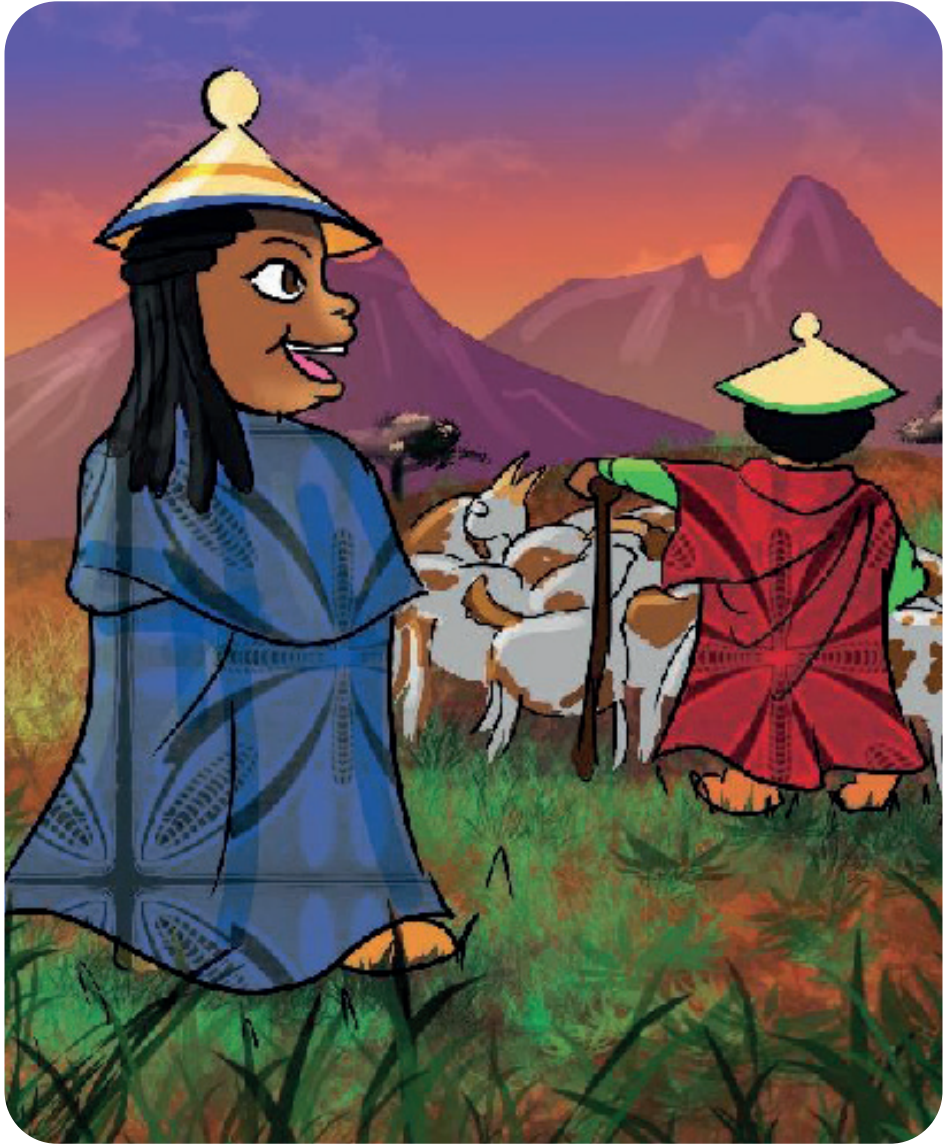
# Banana ke Badisana



Room to Read



Dineo le Fumane ke badisana. Ba disa dipodi naheng.





Ba dula ba di isa ho ya fula.

Fumane a palama podi e kgolo.



Podi ya baleha ka yena a wa.

A fefoha a wa.

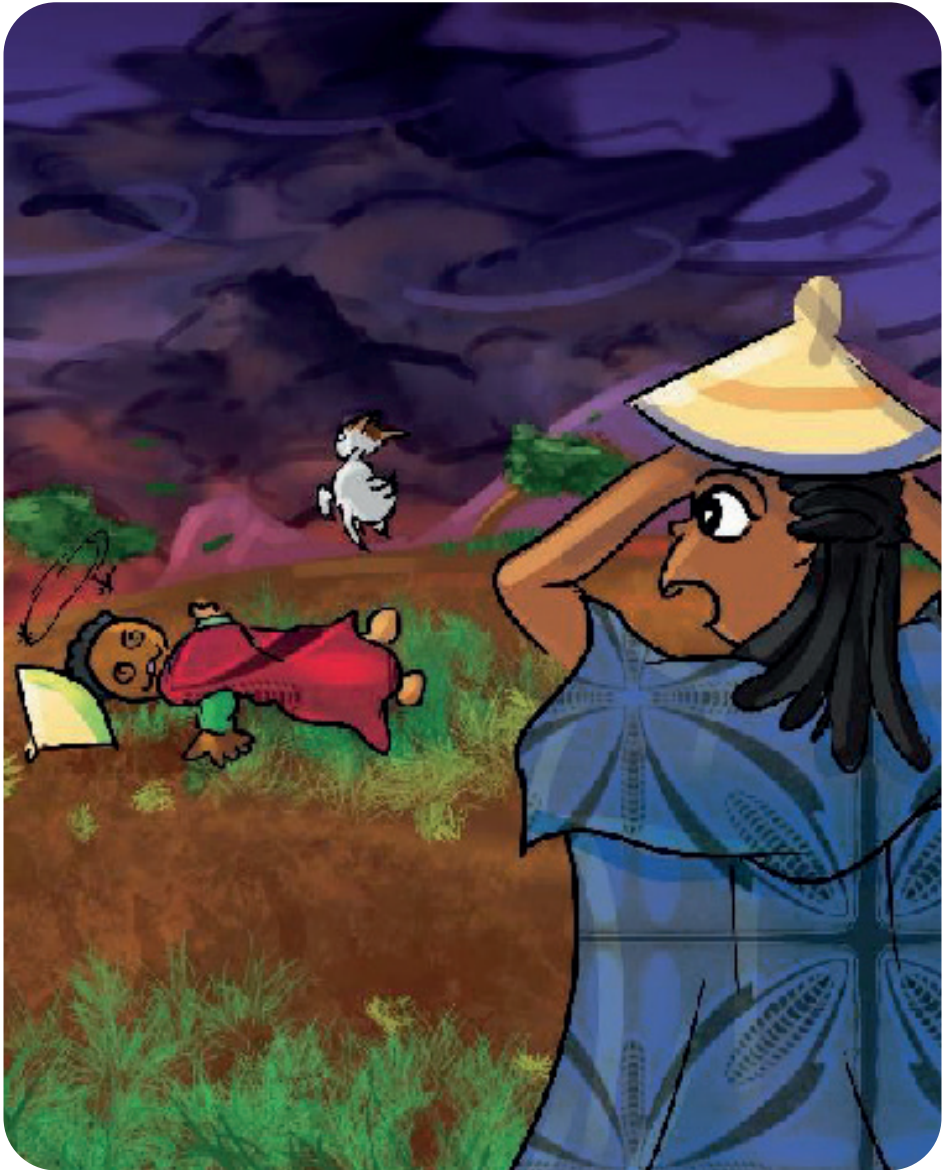




Dineo a ema hojana.

A bohela Fumane le podi.





Dineo o ne a keketeha haholo. Dineo a ba a pitika ka kobo.



Ha Fumane a wele, pula ya na.

Fa, fa, fa! Pula ya na!



Dineo le Fumane ba kganna dipodi.

Ba feta pela foro.







Podi ya wela ka hara foro.

Ba leka ho e hula.





Fumane a hlobola kobo.

Ba hula podi ka kobo.





Banana ba metsi!

Ba kuka pudi ka kobo



Ba balehela hae.

Ba ne ba kolobile haholo.

