



Seromo wa Mohale!



Pumeza Ngobozana





Naheng e hole kwana, polasing ya teng, ho ne ho phela tsuonyana e makatsang. E ne e fapane le tse ding ka masiba a yona a fapaneng le a ditsuonyana tse ding. Bakeng sa hore masiba a otlolohe, a benye, a ne a fifetse, a le mabe, eka a metsi ke pula. Molala o se na masiba, maoto a le makgisa tjena.





Lebitso la tsuonyana ena e ne e le Seromo ka lebaka la masiba a yona a mabe. Ditsuonyana tse ding di ne di rehilwe mabitso ho ya ka mebala ya tsona. Seromo o ne a rata lebitso la hae haholo hobane le ne le fapane le mabitso a mang. Le ne le mo etsa hore a ipone a kgethehile.



Ditsuonyana tse ding di ne di sa batle ho bapala le Seromo ho hang.

“Ka moo masiba a hao a leng mabe ka teng, le kama e ke ke ya a otlolla!”

“Ha re se bapaleng le yena, Ke a tseba hore o na le lephoka le lebe, ebile o na le matsetse!” ho realo Mosweu, ya neng a na le masiba a masweu, a bile a ratwa ke ditsuonyana tse ding. Di ne di rata ho mo sala morao jwalo ka ha eka ke moetapele.





Seromo o ne a le bodutu hobane o ne a phela le mmae feela. Mmae o ne a mo kgothalletsa ho bapala le ditsuonyana tse ding hore di tle di amohele sebopeho sa hae. Taba ena e ne e le thata ho Seromo hobane ditsuonyana di ne di baleha ha a di atamela.



Ka tsatsi le leng Seromo a ntse a ipapalla a le mong jwalo ka mehla, ha fihla ho yena tsuonyana e nngwe e masiba a mebalabala e makatsang. O ne a qala ho e bona.

“Masiba a hao a matle jwang! mmala ona o bitswang?” ho botsa Seromo.

“Ke a leboha. Mme o re ke mookodi ka lebaka la mebala ena e mengata. Lebitso la ka ke Mookodi,” Ke tsuonyana ka pososelo.

“Ka nnete?” ho botsa Seromo ka pososelo.

“Lebitso la ka ke Seromo. Ke ka lebaka la masiba a ka a mabe.”

Ba keketeha ka bobedi.





“Na o ka ntumella ho pholla masiba a hao?” ho botsa Mookodi.

Seromo a oma ka hlooho, a dumella Mookodi ho pholla masiba a hae.

Mookodi a makala ha a pholla masiba a Seromo. Masiba a Seromo a ne a le bonolo jwalo ka a hae, ebile a se na letsuka jwalo ka ha ho bolelwa.



Ho tloha mohlang oo bobedi bona ya e ba
balekane. Lekgetlo la pele bophelong ba hae
Seromo a ba le molekane. A thaba haholo.



Ditsuonyana tse ding di ne di ba boha ha ba bapala,
ba matha, ba lelekisana, ba tsoma diboko tsa mobu
le dijo tse ding. Di ne di maketse ke selekane sena.



Ka tsatsi le leng ha Seromo le Mookodi ba ipapalla jwalo ka mehla, Phakwe e kgopo ya fofela haufi le moo ditsuonyana tse pedi tse na di bapallang teng. Phakwe ya fofela haufi ka hodima dihlooho tsa bona. Mookodi o ne a le boi.

Seromo a bolella Mookodi hore a se kgathatsehe hobane yena ha a natse Phakwe e kgopo.





Phakwe a otlolla dinala tsa hae tse telele, tse kgopane, a itokiseditse ho hlotha Mookodi. Seromo a ipeha pakeng tsa molekane wa hae le Phakwe.



Seromo a hlohlora mapheo a hae mme a sisinya masiba a hae. A tadima Phakwe ka mahlong, “Lekwala towel! Hobaneng o hlekefetsa ditsuonyana tsa batho? O a tseba hore ha di kgone ho itwanela ho wena? Hlotha nna! Nna ha ke o bone ka letho! Tsamaya mona, o re tlohele rona!” O bua jwalo a leleka Phakwe ka maphewana a hae a manyenyane.



Phakwe ha a ka a kgolwa ditsebe tsa hae. A fofa kapele, a ikela ka potlako a halefile hobane ha a so ka a komelwa ke tsuonyana ka tsela ena.





Ditsuonyana di ne di shebile ketsahalo ena moo di neng di ipatile teng, di balehile le ha di kgahlilwe ke sebete sa Seromo. Di ne di sa kgolwe ka moo a ileng a beha bophelo ba hae kotsing ho pholosa molekane wa hae.



“Ke a leboha ha o pholositse bophelo ba ka ho Phakwe, molekane,” ke Mookodi eo.

“Balekane ba a thusana!”

“Hobaneng o halala Phakwe?” ho botsa Mookodi.



“Ke nahana hore masiba ana a ka a mabe a na le malepa.!” Balekane bana ba babedi ba keketeha.

Seromo o ne a thabetse ho fapana ha hae le ba bang.



Letsatsi le latelang ditsuonyana tsohle tsa tla ho Seromo le Mookodi, di hulwa ke Mosweu ka pele.

“Na nka ba molekane wa hao le nna?” ho botsa Mosweu.



Mookodi a sheba Mosweu, a nto re, “Eya bo! O ka ba molekane wa rona.”

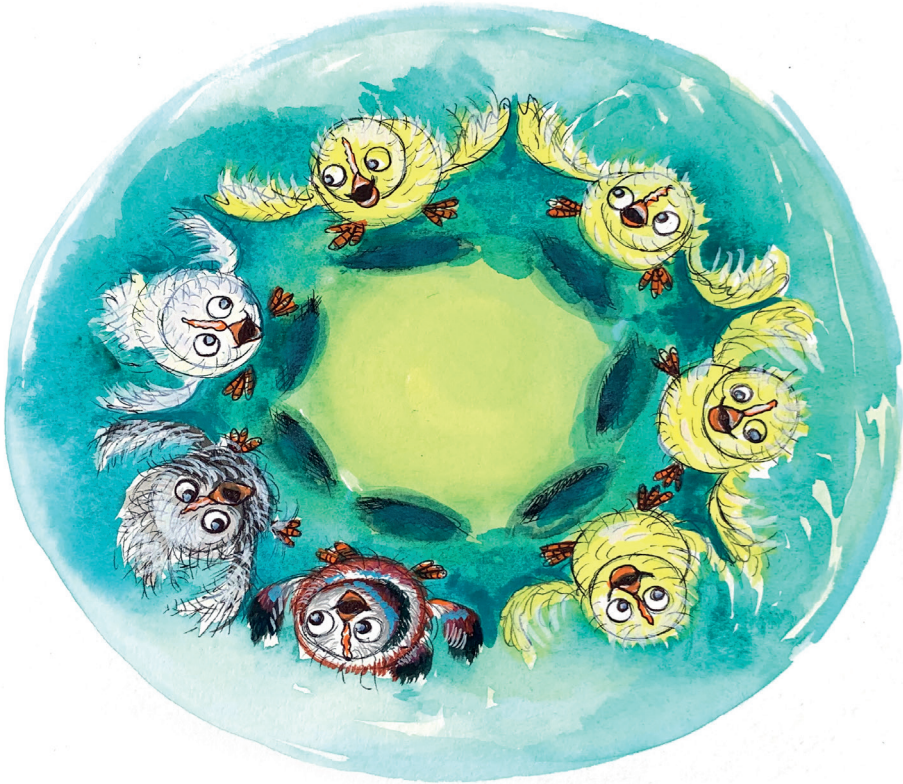
“Ke maswabi haholo ka dipuo tse mpe tseo ke di buileng,” ho realo Mosweu.

Seromo a dumela ka ho oma ka hlooho ya hae.



Ho tloha mohlang oo, ditsuonyana tsa bapala mmoho.

Seromo a di ruta ho sisinya mapheo a tsona le ho hlohlora masiba ho isirelletsa ho Phakwe.





Phakwe a se ke a hlola a di kgathatsa hape.
Mohlomong o ile a ya mapolasing a mang. Seromo
ha a ka a hlola a bolawa ke bodutu. Ditsuonyana tse
ding tsa emisa ho mmitisa ka mabitso a mabe, mme
tsa mmitisa, Seromo wa Mohale!

