



Peo ya mohlolo



Vutivi Tracy Shirinda





Kamo o ne a thabile haholo. O ne a tsamaya
le mme wa hae ho ya etela malome wa hae.

Malome o na le polasi ya disonobolomo.





Qetellong ba fihla polasing.

Ba sa le sebakanyana, Kamo a bona maralla le molatswana. A bona hape ntlo ya polasi e ruletsweng ka jwang.

Empa lehlakore le neng le letle haholo e ne e ele lebala le tlatstitsweng ka disonobolomo tse tshehla.





Disonobolomo tsa etsa Kamo a ikutlwe a thabile.

A nka qeto ya ho kopa malome wa hae ho mo ruta hore disonobolomo di lengwa jwang.

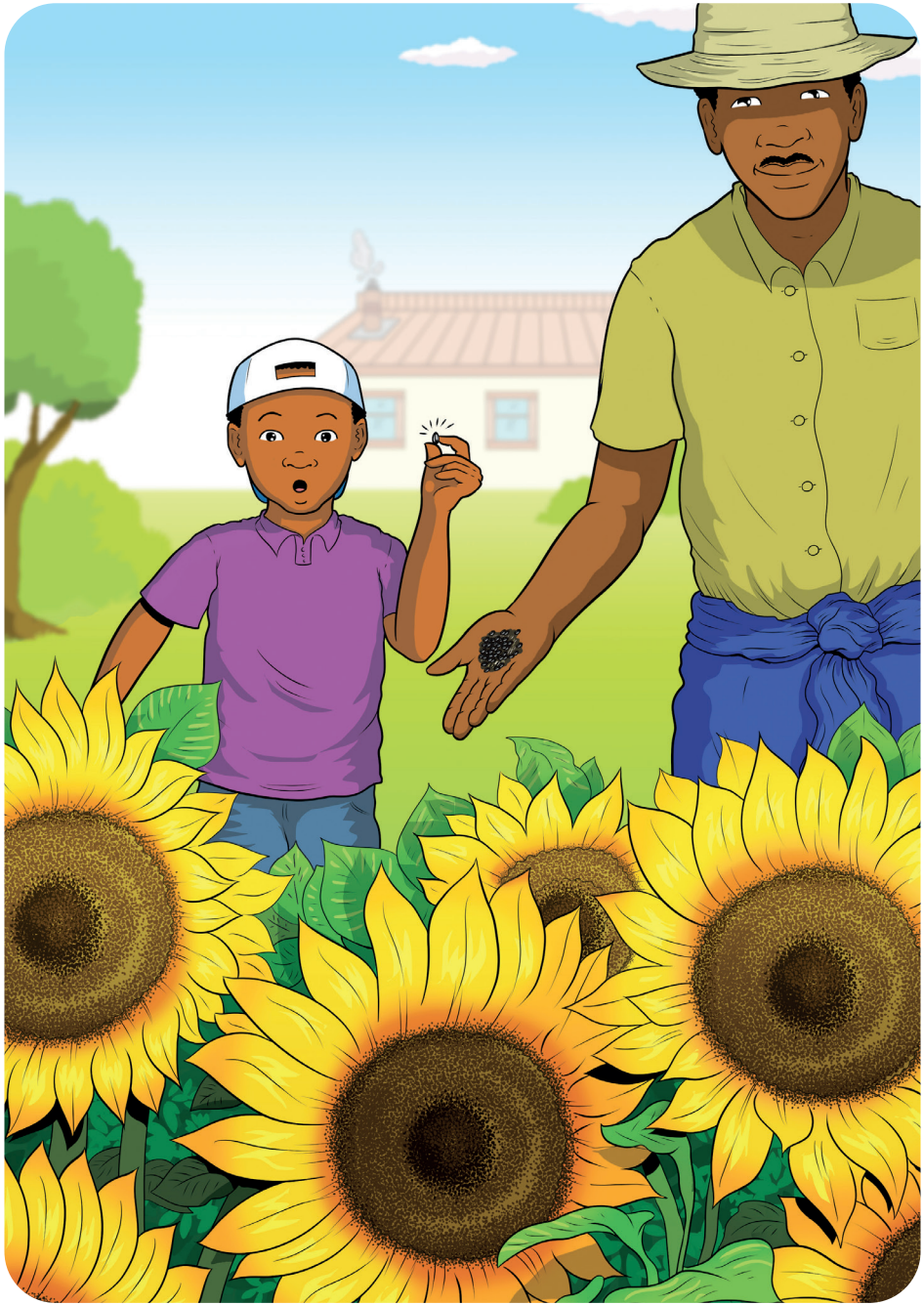




Malome o ile a bontsha Kamo dipeo tse mmala o moputswa le tse mmala o mosweu.

“Na Disonobolomo tseo tse telele di hotse ho tswa ho dipeo tseo tse nyenyane?” Kamo a botsa ka ho makala.

“E!” ho bolela malome. “Ke ona mohlolo wa peo. Sefate se seholo ka ho fetisisa e kile ya ba peo e nyenyane!”





Malome a bontsha Kamo mokgwa wa ho lokisa mobu bakeng sa peo. A tlosa jwang le majwe. Yaba o hlaola mobu.

Qetellong malome a epa mekoti mme a tshela peo ka mokoting o mong le o mong.





Malome a bolella Kamo hore peo e nosetswa jwang.

“O hloka ho tshela metsi a manyane feela. Empa peo e hloka ho nosetswa ka mehla. Ebe re emela mahlasedi a letsatsi, mobu le metsi hore di qale ho hodisa peo,” ho bolela malome.



Malome o ile a fa Kamo dipeo tsa
disonobolomo ho ya le tsona hae. A mo
hlohleletsa ho di jala.





“Ke a leboha malome. Ke labalabela ho fihla
hae ka pele hore ke tle ke leme peo ya ka!”
Ho bolela Kamo.





Kamo o ile a tshwara peo ya sonobolomo ka hloko nakong ya leeto la hae la ho kgutlela hae.





Kamo ha a fihla hae o ile a etsa feela jwalo ka ha malome wa hae a mo laetse.

O ile a hlaola mobu, a be a kenya peo ka mokoting o momg le o mong. A nosetsa peo ka mehla.



Letsatsi la tjhaba, mme ka mora dibeke tse pedi, ho dimelanyana tse tala tsa qalella ho hlaha mobung. Dipeo tsa sonobolomo di ne di hola.





Ka pele pele disonobolomo tse tshehla tsa
buleha. Kamo a ikutlwa a le motlotlo.

Mme wa hae le yana o ne a le motlotlo. A nka
senepe a se romella malome.

Molaetsa o reng 'Polasi ya Kamo ya
Sonobolomo!'

