



# Moswana wa mogale



**Pumeza Ngobozana**





Kwa motseng o o kgakala kgakala mo polaseng, go ne go dula tsuanyana e e sa tlwaelegang.

E ne e farologane le tse dingwe.

Mo boemong jwa mafofa a a tlhamaletseng le go phatsima, a gagwe a ne a le boboa.





O ne a bidiwa Moswana ka ntlha ya mafofa a a tlhakathakaneng.

Ditsuanyane tse dingwe di ne di bidiwa go ya ka mebala ya tsona. Moswana o ratile leina la gagwe ka gore le ne le farologane. Se se ne sa dira gore a ikutlwe a kgethegile.



Ditsuanyane tse dingwe di ne di sa batle go tshameka le Moswana.

“Mafofa a gago ga a mantle mo e leng gore le kamo e ka se ka ya a tthamalatsa.”

“A re seke ra tshameka le ena, ke na le bonnete ba go re ga a nkge monate gape o na le matsetse!” ga bua Mosweu, mmamoratwa wa ditsuanyane tse dingwe.

Di ne di rata go mo sala morago ekete ke moeteledipele wa tsona.





Moswana o ne a jewa ke bodutu, a nna le mmagwe fela.

Mmagwe o ne ka gale a mo rotloetsa go tshameka le ba bangwe go re ba tlwaele ditebego tsa gagwe.

Se se ne se gakgamatsa Moswana ka gore ditsuanyane tse dingwe di ne di tshaba fa a di atamela.



Ka letsatsi lengwe o ne a tshameka a le esi jaaka gale.

Go ne ga tswelela tsuanyane ya mafofa a mebala e e sa tlwaelegang. O ne a ise a e bone gope.

“Mafofa a gago a mantle. Ke mmala o fe o?” ga botsa Moswana.

Ke a leboga! Mme a re ke Molalatladi ka ntlha ya mebala e mentsi,” a bua ka monyebo.

“Ao, ka nnete?” ga botsa Moswana tshegela a kwa tlase. Ke bidiwa jalo ka ntlha ya mafofa a me a a tlhakatlhakaneng.”

Ba tshega mmogo.





“A nka ama mafofa a gago?” ga botsa Molalatladi. Moswana a mo letlelela go ama mafofa a gagwe. Molalatladi o ne sa dumele se a se utlwang. A ne a le boleta fela jaaka a gagwe, gape a ne a se na monko jaaka a utlwile.



Go simolola letsatsi leo, bobedi ba nna ditsala tsa nnete, ba sa kgaogane. Ga ntlha mo botshelong jwa gagwe a nna le tsala e e mo itumedisang.



Ditsuanyane di ne di ba leba ka keletso fa ba tshameka, ba lelekisana ba bo ba batla diboko tsa mmu le dijo tse dingwe ba keketegile ka ditshego.

Di ne di makaditswe ke botsalano jo.





Ka letsatsi lengwe fa ba ntse ba tshameka jaaka  
tlwaelo, Phakwe ya fofela gaufi le fa ditsuanyane di  
tshamekelang.

Ya tla gaufi le tsona.

Molalatladi o ne a tshogile. Moswana a bolelela  
tsala ya gagwe gore a se tshoge ka gore ene ga a  
tshabe Phakwe.





Phakwe a bula dinala tsa gagwe tse di telele tse di leswe.

A ipaakanya go phamola Molalatladi. Moswana a itathela magareng ga tsala ya gagwe le Phakwe. A tlhotlhora diphuka tsa gagwe a lebelela Phakwe mo mathong.



“Legatlapa ke wena! Go reng o sotla ditsuanyane tse di sa kgoneng go ikemela?”

Bogolo o phamole nna, ga ke go tshabe! Tsamaya o re tlogele!” a bua a tlhotlhora diphuka tsa gagwe tse dinnye, a koba Phakwe.



Phakwe a se dumele se a se utlwang. A fofa ka lebelo a tshogile.

Go ne go se ope yo o ka emelanang le ene ka tsela eo.





Ditsuanyane tse dingwe di ne di lebile, di tshogile mo maiphithlong.

Ba ne ba sa dumele gore o beile botshelo jwa gagwe mo kotsing go falosa tsala ya gagwe.



“Ke a leboga fa o ntshireleditse mo go Phakwe, tsala ya me,” ga bua Molalatladi.

“Ditsala di dira jalo!” “Go reng o sa tshabe Phakwe?, ga botsa Molalatladi. “Ke nagana gore mafofa a a tlhakatlhakaneng a, a dira motlholo.



Ba tshega ka bobedi.

Moswana o ne a itumeletse gore o farologane le ba bangwe.



Ka letsatsi le le latelang, ditsuanyane tsothe tsa ya kwa go Moswana le Molalatladi, Mosweu e le moeteledipele.

“A nka nna tsala ya gago le nna?” ga botsa Mosweu.

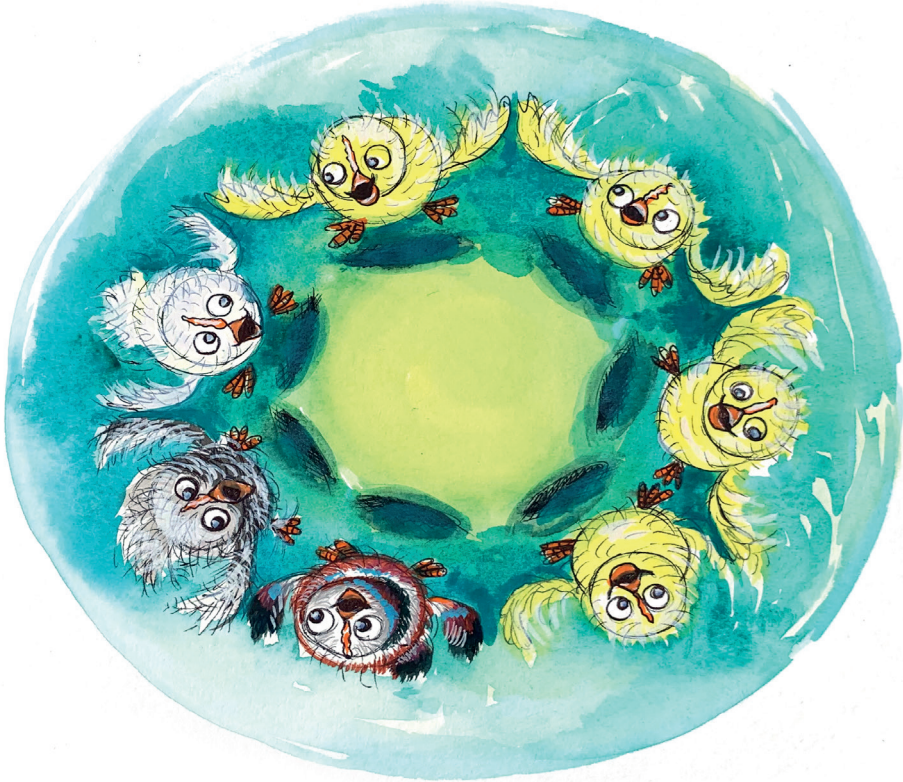


Molalatladi a lebelela Mosweu ka monyebo a re, “Ee, o ka nna tsala ya rona.” “Ke kopa maitshwarelo ka ke buile tse di sa siamang ka wena,” ga bua Mosweu.



Go simolola letsatsi leo, ditsuanyane tsothe tsa  
simolola go tshameka mmogo.

Moswana o ne a di ruta go phophotha diphuka le go  
tlhotlhora mafofa go itshireletsa mo go Phakwe.





Phakwe ga a ke a thola a di tshwenya gape, ka gongwe o fudugetse kwa dipolaseng tse dingwe. Moswana ga a ka a thola a nna tshikanosi.



Ditsuanyane tse dingwe di ne tsa kgaotsa go mmita ka mainaina. Mme tsa simolola go mmita Moswana wa Mogale!