



Toro ya Makgwadi

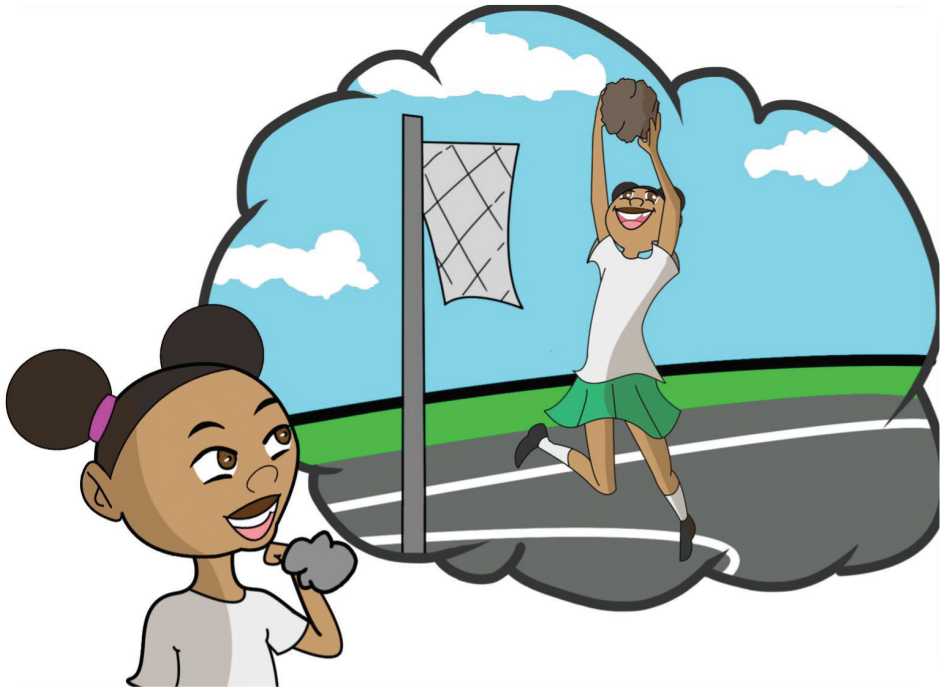


Yolisa Madolo





“Ha ke se ke hodile, ke batla ho ba mampodi wa bolo ya matsoho.” Makgwadi a bua a le mong a le tseleng e kgutlang ho tswa lebaleng la dipapadi ka mora ho shebella papadi ya bolo ya matsoho. A tsamaya a ntse a tloa-tloa a etsisa dibapadi tseo a neng a di shebelletse ha di bapala.





“Ka le leng la matsatsi le nna ke tla tswa ke le sebakadi sa bolo ya matsoho”, o bolella mme wa hae.

“Ke mang ya tlang ho etsa mesebetsi ya hao ha o ntse o le maphathephathe ka papadi?”

E ne e le mosebetsi wa Makgwadi ho hlatswa dijana le ho fiela ka tlang ha mme wa hae a le maphathephathe ka mesebetsi e meng.

Makgwadi o kopa batswadi ba hae ka mehla ho shebella dipapadi sekolong ka Moqebelo, empa batswadi ba hae ba dula ba mo hanela ka mehla. Kgwadi, abuti wa Makgwadi, o rata bolo ya maoto. Batswadi ba hae ha ba eso ka ba mo hanela le ka mohla ho shebella papadi.





Taba ena ya utlwise Makgwadi bohloko haholo,
hobane ho ne ho bonahala hore ho ba moshemane
ke monyetla.

Le sekolong, ke banana feela ba fielang
diphaphosi.

“Ke eng e ka etsang hore batswadi ba ka ba
ntumelle ho ya dipapading?”





Ka tsatsi le leng Makgwadi a ntse a bapala bolo a bile a e lahlela hodimo, a utlwa lentswe.

“O bonahala o na le talente Makgwadi. Na o ka rata ho ba sehlopheng sa papadi ya bolo ya matsoho?” Ho bua Mongadi Molefe.

Makgwadi a kgutlela hae a thabile ka letsatsi leo. O ne a potlaketse ho fihla hae ho tla bolella mme wa hae ditaba.



“Titjhere waka o re ke tlo ba sebakadi sa bolo ya matsoho”. A bua ka lentsewe le tlase nakong eo ba dutseng dijong tsa bosiu.

“Ke papadi e jwang eo?” A tsheha Kgwadi ha a utlwa taba eo.

“Ha o bua ka ho bakala o tla qeta neng ho hlatswa dijana?” Ho tletleba mme wa hae.

Tshepo ya fela hang ho yena, a itswela.

Ka letsatsi leo a robala ka pelo e bohloko hobane o ne a tsebile hore ba ke ke ba mo dumella ho bakala papadi eo a e ratang.





Sehlopha sa papadi ya bolo ya matsoho sa ba banyenyane sa thewa Makgwadi e le e mong wa sehlopha.

Ka letsatsi le leng ha sekolo se tswile ba ne ba ntse ba ikwetlisa, Monghadi Motswaledi a lemoha hore Makgwadi ha a thaba.



“Molato ke eng, Makgwadi, na o a kula?” ho botsa Monghadi Motswaledi a tshwenyehile.

“Mme le ntate ba nahana hore papadi ena ke tshenyo ya nako.” Dikeledi di tletse ka mahlong.

“Ke ntho e utlwisang bohloko hobane o na le talente. Ke nahana hore ba tla o dumella hore o bapale ha ba ka o bona o le ka lebaleng”.

“O se ke wa kgathatseha ke tla ba ngolla lengolo ke ba kope hore ba o dumelle ho bapala hobane re tlo bapala mmoho.



Bekeng eo Makgwadi o ne a fihla hae ka mora nako ka hobane ba ne ba ikwetlisetsa letsatsi le leholo la dipapadi. Batswadi ba hae ba ne ba sa tsebe hore ke e mong wa ba sehlopheng sa bolo ya matsoho.

O ne a na le tshepo ha a nahana ka lengolo leo titjhere wa hae a le ngolletseng mme le ntate wa hae a ba kopa hore ba mo dumelle ho bapala.

O ne a batla ho ipona a fihlile hae hore a tle a bontshe mme wa hae lengolo leo, a tshepile hore a ke ke a hana.







Ha a fihla hae a beha mokotla wa hae fatshe, a fa mme wa hae lengolo.

Mme wa hae a bala lengolo a re, “Empa Makgwadi ke kgale re bua ka taba ena ya ho bapala ha hao. Ke mang ya tla nthusa ka mona ka lapeng? Hai ! Nna ke qala ho bona ngwanana ya sa batleng ho sebetsa.”

“Mme, papadi ena, ke papadi ya bolo ya matsoho ya bo mampodi. Titjhere waka a re ke na le talente.

Tshepo eo a nang le yona ya e ntse e feela. Yaba o etsa mesebetsi ya hae ya ka tlung jwalo ka tlwaelo, a felletswe ke tshepo ya hore a ke ke a hlotse a bapala papadi ya bolo ya matsoho ya bo mampodi.



Batswadi ba Makgwadi ba ya sekolong. Ba fihlela ofising ya mosuwe-hlooho. A kena titjhere ya Makgwadi moo batswadi ba hae ba qetang ho dula fatshe ka mora hore ba bohe dikgau tse neng di tletse ka phaposing eo.

Yare titjhere wa Makgwadi ha a qeta ho bua, ntate wa Makgwadi a re,” Empa titjhere o nahana hore ngwana enwa e monyane tjee ka Makgwadi a ka bapala dipapading tse bohlokwa tsa sekolo?”

Makgwadi o na le talente. Ke nahana hore a ka le makatsa. Mo feng sebaka sa hore a bapale le tle le bone. Titjhere wa Makgwadi ha a ka a tela ho bua le batswadi ba hae a leka ho fetola menahano ya bona. Makgwadi o ne a tlameha ho emela sekolo papading e kgolo ka Moqebelo.







Hoseng ha letsatsi le latelang mme a re” ha re tsamayeng pele re siuwa ke nako.”

“Re ya kae mme?” Makgwadi a botsa a maketse,”

E ne e le Moqebelo, Makgwadi o ne a se a tlositse papadi ya Moqebelo kelellong ya hae.

Phakisa Makgwadi! Ho bua ntate wa hae ka lentswe le phahameng.

“Na ha o bapale bolo kajeno? Ho botsa mme wa hae.

Makgwadi o ne a sa kgolwe! O ne a itsipa a batla ho bona hore ha a lore na?

Ho ne ho le monate ka beseng eo ba neng ba e palame, ho ne ho binwa dipina tsa thabo. O ne a thabile haholo.



Makgwadi o ne a batla ho bontsha batswadi ba hae talante ya hae. E tla be e le lekgetlo la pele ba bona ha a bapala.

O ile a bapala hantle. Ho bonahala hore o ikemiseditse le ho feta. O ne a le matjato ka tsela e makatsang. Letshwele la duma, le mo thoholetsa le bile le bina:

Makgwadi ke kgalala!

Makgwadi ke kgalala!

Makgwadi ke kgalala!

“Ke moradi wa ka eo!” mme wa hae o bolella e mong le e mong ya mametseng.

Batswadi ba hae ba ne ba sa kgolwe ha ba shebile moradi wa bona a bapala hantle ha kaalo.

Nako le nako ha a bona batswadi ba hae ba eme ka maoto ba mo thoholetsa o ne a tlelwa ke matla.







Ha papadi e fela batshehetsi ba mo kuka ba mo phahamisetsa hodimo ka thabo. A phahamisa matshoho a hae ka pososelo.

Letshwele la potoloha lebala la dipapadi le ntse le bina dipina tsa tlhoho.

Makgwadi ke kgalala!

Makgwadi ke kgalala!

Makgwadi ke kgalala!

Kgalala, kgalala!

Baqolotsi ba ditaba ba neng ba le teng papading eo, ba ne ba makaditswe ke ka moo Makgwadi a bapalang ka teng. O ne a bontsha bonono bo makatsang a ba a bitswa ka hore ke sebakadi se hlwahlwa a bile a le monyane ho feta dibapadi tse ding.

Letshwele le ne le makaditswe ke ka moo a bapalang. O ne a tseba hore o tla kgethwa a be sehlopheng sa ba baholo se tla ilo bapala Tshwane.



Makgwadi ha ka a utlwa le botelele ba leeto ha a kgutlela hae hobane o ne a thabile haholo.

“Mamelang! Lengolo lena le re, re ya Kapa.

Re tla be re palame sefofane!” ho bolela mme wa Makgwadi.

Kgwadi le yena o ne a thabetse kgaitsemi ya hae. Lelapa la qoqa ha monate ha le hopola papadi e kgabane ya Makgwadi ka lebaleng.

Makgwadi o ne a thabiswa haholo ke ho bona batswadi ba hae ba kgahliswa ke ka moo a bapalang ka teng.

