



# Muhumbulo wavhuḡi wa Tseisano

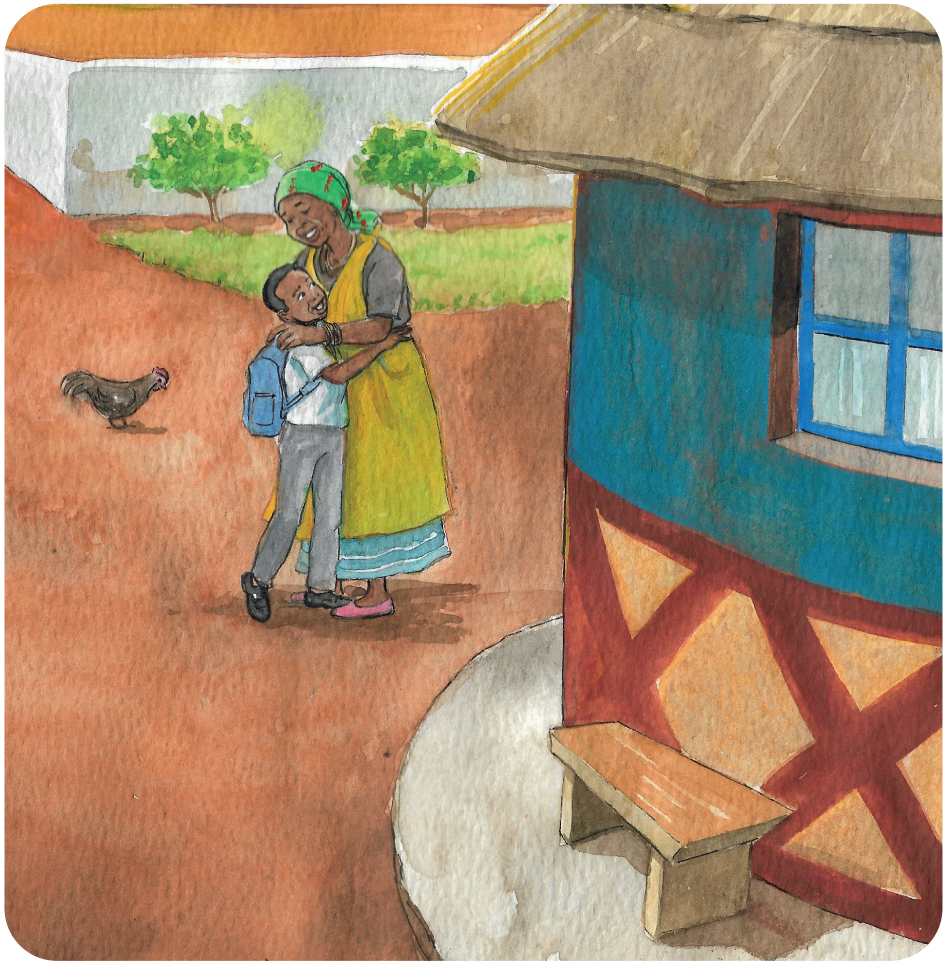


Katekani Matumba



Tseisano u dzula mahayani ngei tsini na  
Tsianda na makhulu wawe.

Ḑuvha Ḑinwe na Ḑinwe tshikolo tshi tshi bva ho  
vha hu ḥḏowelo yawe ya uri u ya mulamboni u  
ka maḑi a u bika na u ḥanzwa.





Tseisano u tsa tshikwarani a tshi khou ya mulamboni, o fara bakete 10 la lithara dza 10 la maḡi li si na tshithu.

Lwo vha lu lwendo lulapfhu vhukuma.





Tseisano a ḡadza bakete nga maḡi mulamboni. Lo vha li tshi khou lemela, fhedzi Tseisano o li hwala nga u ongolowa thohoni yawe.







Nga u ongolowa nahone nga vhuronwane,  
Tseisano a hwala bakete ʘa maḽi, a gonya  
tshikwara a ya hayani.

Wo vha u mushumo muhulu!



Musi Tseisano a tshi swika hayani, makhulu vho vha vho mu lindela uri vha mu rule bakete la maḓi.

Tseisano o vha a tshi khou fhisana nahone o neta.

“Makhulu, ndo netesa, a thi pfhi ndi tshi nga ṅwala tshuṅwahaya,” u ralo u amba.







Duvha li tevhelaho, Tseisano o vha a tshe o neta.

Mudededzi wawe vho vha vha songo takala ngauri Tseisano u dzula o neta duvha linwe na linwe nga u ka maḡi.





Tseisano a nga ita mini?

O tea u ka maḁi mulamboni ḁuvha ḁiḁwe na ḁiḁwe, na u ita tshuḁwahaya.

Tseisano o vha a tshi ḁoḁa u shuma zwavhuḁi tshikoloni. Fhedzi u ka maḁi nga bakete ḁihulwane zwo vha zwi tshi mu netisa.

